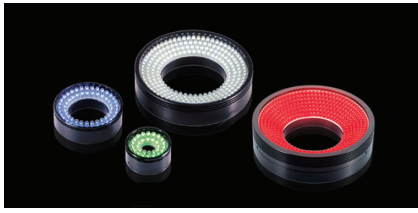


SLRI

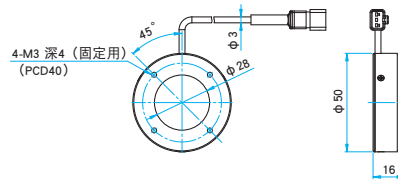
目录编号 W5039



环形高密度配置的LED照明，照明光束均朝向中心部位，形成了无影照明。

外形图

(单位: mm)



信息

- ▶配有SLRI-42系列(外径 $\phi 42$, 内径 $\phi 18$), SLRI-70系列(外径 $\phi 70$, 内径 $\phi 35$)。
- ▶备有扩散板和偏光板。颜色有红, 白, 蓝, 绿4种。
- ▶备有SLRI-42, 50, 70系列用扩散板, 偏光板, 适配器, 欢迎选购。

注意

- ▶在SLRI-42, 50上安装偏光板时, 需要用到适配器。
- ▶请与电源SPS-3024, SPS-3024-3-PI, SPSB-3024VB配合使用。

通用技术指标

电压	DC24V
电缆长	0.3m
插座	SMR-03V-B \times 1个
管脚定义	1: 正极(+) 茶色, 2: 没连接, 3: 负极(-) 蓝色
箱体材料	铝合金
冷却方式	自然冷却
使用温湿度	温度: 0~40 $^{\circ}$ C, 湿度: 20~85%RH (无结露)
保管温湿度	温度: -20~60 $^{\circ}$ C, 湿度: 20~85%RH (无结露)
附属品	使用说明书

环形照明

型号	颜色	尺寸	功率
SLRI-50RD2	红 ●	外径 $\phi 50$ 内径 $\phi 28$	24V/3.1W
SLRI-50SW2	白 ○		
SLRI-50BL2	蓝 ●		
SLRI-50GR2	绿 ●		

扩散板, 偏光板, 固定用适配器

型号	产品说明
DF-SLRI-50	SLRI-50用扩散板
PL-SLRI-50	SLRI-50用偏光板
AD-SLRI-50	SLRI-50用适配器

SLRI-LA

目录编号 W5040

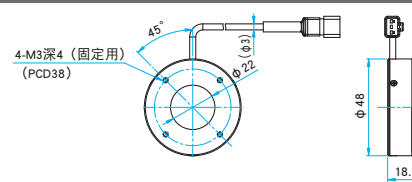
环状配置LED, 小角度朝向中心部照射的无影照明。



- 小角度照射中心部。
- 备有扩散板和偏光板选购件, 欢迎选购。

外形图

(单位: mm)



信息

- ▶备有SLRI-74系列(外径 $\phi 74$, 内径 $\phi 48$)。
- ▶备有扩散板和偏光板, 欢迎选购。颜色有红, 白, 蓝, 绿4种。
- ▶备有SLRI-48或74系列用扩散板, 透镜固定用偏光滤光片。欢迎选用。

注意

- ▶请与电源SPS-3024, SPS-3024-3-PI, SPSB-3024VB配合使用。

通用技术指标

电压	DC24V
电缆长	0.3m
插座	SMR-03V-B \times 1个
管脚定义	1: 正极(+) 茶色, 2: 没连接, 3: 负极(-) 蓝色
箱体材料	铝合金
冷却方式	自然冷却
使用温湿度	温度: 0~40 $^{\circ}$ C, 湿度: 20~85%RH (无结露)
保管温湿度	温度: -20~60 $^{\circ}$ C, 湿度: 20~85%RH (无结露)
附属品	使用说明书

小角度环形照明

型号	颜色	尺寸	功率
SLRI-48RD2-LA	红 ●	外径 $\phi 48$ 内径 $\phi 22$	24V/2.1W
SLRI-48SW2-LA	白 ○		
SLRI-48BL2-LA	蓝 ●		
SLRI-48GR2-LA	绿 ●		

扩散板

型号	产品说明
DF-SLRI-48LA	SLRI-48LA用扩散板

应用系统

光学元件·
薄膜产品

镜架

底座

手动平台

驱动装置

自动平台

光源

目录

介绍

激光器

光检测

激光保护用具

光源