

应用系统

光学元件·
薄膜产品

镜架

底座

手动平台

驱动装置

自动平台

光源

目录

介绍

激光器

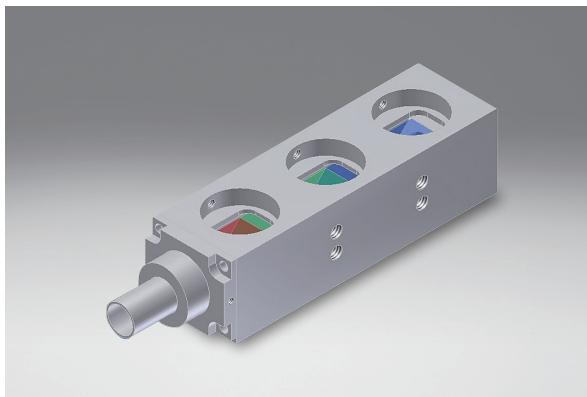
光检测

激光保护用具

光源

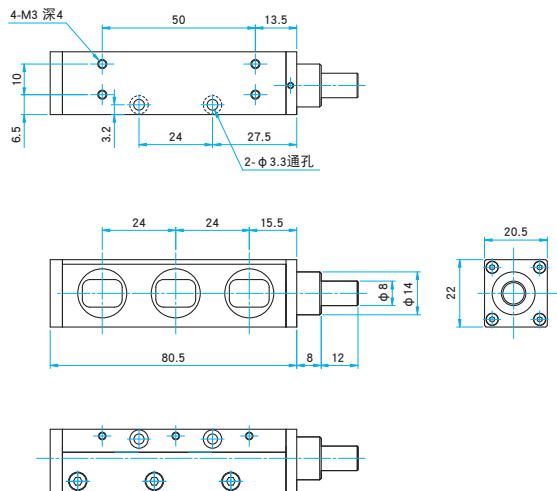
和LED照明配合使用,任意组合红(R),绿(G),蓝(B)3原色,可得到任何需要的颜色。

- 插头部形状和LED照明一致,使用方便。
- 利用相应的适配部件,可以连接各种导光光纤,用于环状或线状的任意颜色的照明。



外形图

(单位: mm)



信息

- ▶ 请和LED照明 (SLSI) 配合使用。
- ▶ 组装LED照明时,请卸下头部,注意确认各颜色的安装位置。
- ▶ 备有各种导光光纤,适配部件,欢迎选购。

技术指标

型号

SLSI-RGBM

和LED照明 (SLSI) 的组合示意图

