

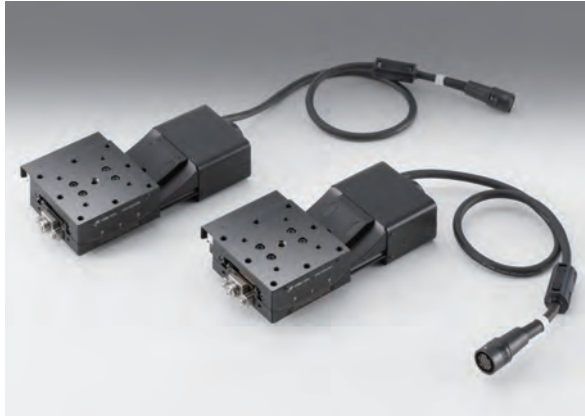
一体型导轨自动摆动平台—5相步进电机

OSMS-60A 平台尺寸□60mm

RoHS

CE

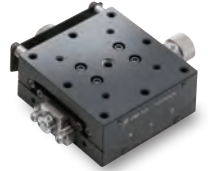
在可淬火的不锈钢材料的平台本体和摆动台上直接加工了导轨，是一款高精度的自动摆动平台。运动平滑，最适用于需要频繁调整角度的场合。



- 采用了在本体上直接加工导轨的一体型构造，减少了所需的零件数量和组装时间，性价比好。
- 定位销（附属品）方便组装 α β 轴平台，或便于定位安装到其他机器或装置。

信息

- ▶ 如需要组装为 α β 轴平台，请与营业部联系。
- ▶ 我们还备有类似的手动型（GOHT-60）摆动平台。 [参照](#) E172



GOHT-60

应用系统

光学元件·
薄膜产品

镜架

底座

手动平台

驱动装置

自动平台

光源

目录

介绍

控制器 / 驱动器

软件

步进电机

AC伺服

电缆

压电陶瓷

直线运动系列

转动系列

摆动

真空用

选购件

□40mm

□60mm

□80mm

□85mm

□100mm

□120mm

其它

技术指标

型号		OSMS-60A60	OSMS-60A85	OSMS-60A105
(反手对称型号)		OSMS-60A60R	OSMS-60A85R	OSMS-60A105R
机械 技术指标	行程〔°〕	±14	±9	±7
	台面尺寸〔mm〕	60×60	60×60	60×60
	驱动机构(减速比)	蜗轮蜗杆(1:246)	蜗轮蜗杆(1:314)	蜗轮蜗杆(1:380)
	导轨形式	TSD一体型导轨	TSD一体型导轨	TSD一体型导轨
	主要材料	SUS440C淬火	SUS440C淬火	SUS440C淬火
	表面处理	黑铬	黑铬	黑铬
	自重〔kg〕	0.85	0.75	0.75
尺寸与 公差	平台厚度〔mm〕	25	20	20
	摆动中心高度〔mm〕	60±0.1	85±0.1	105±0.1
	摆动中心精度〔mm〕	φ0.01以内	φ0.01以内	φ0.01以内
精度 技术指标	分辨率 (整步)〔°/脉冲〕	约0.00293	约0.00229	约0.00198
		(半步)〔°/脉冲〕	约0.00146	约0.00115
	最大速度〔°/sec〕	10	8	6.6
	重复定位精度〔°〕	±0.004	±0.004	±0.004
	承载能力〔N〕	29.4 (3.0kgf)	29.4 (3.0kgf)	29.4 (3.0kgf)
	扭矩刚度〔°/N·cm〕	转动0.3 偏摆0.3	转动0.3 偏摆0.3	转动0.3 偏摆0.3
传感器	空行程〔°〕	0.02	0.02	0.02
	传感器型号	微型光电传感器: GP1S097HCZ0F (夏普(株)); 极限位置传感器, 原点传感器		
	极限位置传感器	有(常闭)	有(常闭)	有(常闭)
	原点传感器	有(常开)	有(常开)	有(常开)

电机 / 传感器技术指标

电机	类型	5相步进电机 0.75A/相 (ORIENTAL MOTOR (株))
	型号	PK523HPB-C12 (□28mm)
	步距角	0.72°
传感器	电源电压	DC5~24V±10%
	消耗电流	60mA以下 (单个传感器20mA)
	输出端电气特性	NPN集电极开路输出 DC30V以下50mA以下
	信号的含义	遮光时: 输出晶体管OFF (截止): 极限位置传感器 透光时: 输出晶体管ON (导通): 原点传感器

推荐选用的驱动器 / 控制器型号

电器系统	驱动器	SG-5M, SG-5MA, SG-55M, SG-55MA, SG-514MSC, MC-7514PCL
	控制器	GSC-01, GSC-02, SHOT-702, GIP-101, SHOT-302GS, SHOT-304GS, HIT-M·HIT-S, PGC-04

