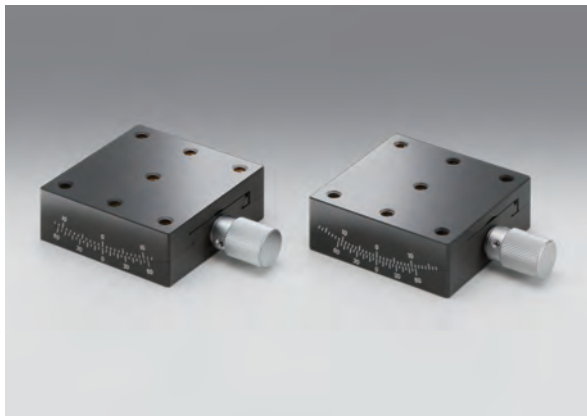


# α轴摆动平台-M6- αβ轴摆动平台-M6-

GOH-65A  
GOH-65B 台面尺寸□65mm

RoHS  
RoHS

对应M6的65×65mm的蜗轮蜗杆驱动的燕尾槽导轨的α轴摆动平台，用于调整姿势或倾斜。固定平台的孔，以及台面螺孔等为M6的平台。可以方便地固定于具有M6螺纹孔的光学平台。



应用系统

光学元件·  
薄膜产品

镜架

底座

手动平台

驱动装置

自动平台

光源

目录

综合信息

X轴

XY轴

Z轴

XZ轴

XYZ轴

转动平台

摆动平台

倾斜平台

真空用平台

TSD导轨

十字交叉滚柱导轨

燕尾槽导轨

滑动导轨

V型导轨

其它

□15mm

□25mm

□40mm

□60mm

□65mm

□80mm

□100mm

□120mm

其它

## 技术指标

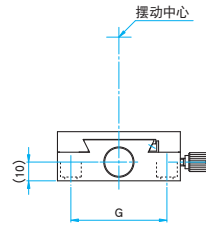
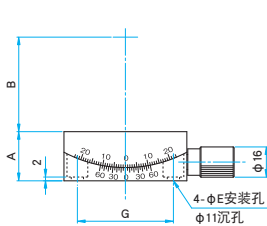
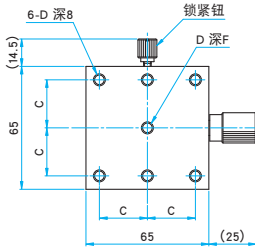
| 型号            | METRIC      | GOH-65A50-M6  | GOH-65A76-M6  | GOH-65A100-M6  | GOH-65B50-M6  | GOH-65B76-M6  |
|---------------|-------------|---------------|---------------|----------------|---------------|---------------|
|               | INCH        | GOH-65A50UU   | GOH-65A76UU   | GOH-65A100UU   | GOH-65B50UU   | GOH-65B76UU   |
| (反对称型号)       | METRIC      | GOH-65A50R-M6 | GOH-65A76R-M6 | GOH-65A100R-M6 | GOH-65B50R-M6 | GOH-65B76R-M6 |
|               | INCH        | GOH-65A50RUU  | GOH-65A76RUU  | GOH-65A100RUU  | GOH-65B50RUU  | GOH-65B76RUU  |
| 台面尺寸 (mm)     |             | 65×65         | 65×65         | 65×65          | 65×65         | 65×65         |
| 轴的类型          |             | α轴            |               |                | αβ轴           |               |
| 摆动中心高度 (mm)   |             | 50±0.1        | 76±0.1        | 100±0.1        | 50±0.1        | 76±0.1        |
| 摆动角度范围 (°)    | (上) β轴      | —             | —             | —              | ±20           | ±15           |
|               | (下) α轴      | ±20           | ±15           | ±10            | ±15           | ±10           |
| 最小读数          |             | 5′            | 5′            | 5′             | 5′            | 5′            |
| 螺距 (°)        | (上) β轴      | —             | —             | —              | 约1.16         | 约0.84         |
|               | (下) α轴      | 约1.16         | 约0.84         | 约0.65          | 约0.84         | 约0.65         |
| 摆动中心偏移范围 (mm) |             | φ0.1以下        | φ0.1以下        | φ0.1以下         | φ0.1以下        | φ0.1以下        |
| 导轨形式          |             | 燕尾槽方式         |               |                |               |               |
| 主要材料          |             | 黄铜            |               |                |               |               |
| 表面处理          |             | 黑铬            |               |                |               |               |
| 承载能力 (N)      |             | 98 (10.0kgf)  | 98 (10.0kgf)  | 98 (10.0kgf)   | 98 (10.0kgf)  | 98 (10.0kgf)  |
| 最大承载力矩        | 俯仰 (N·m)    | 1.0           | 1.0           | 1.0            | 1.0           | 1.0           |
|               | 转动 (N·m)    | 1.5           | 1.5           | 1.5            | 1.5           | 1.5           |
| 扭矩刚度          | 转动 (″/N·cm) | 0.3           | 0.3           | 0.3            | —             | —             |
| 平行度 (μm)      |             | 50            | 50            | 50             | 100           | 100           |
| 自重 (kg)       |             | 0.88          | 0.86          | 0.86           | 1.74          | 1.72          |



外形图

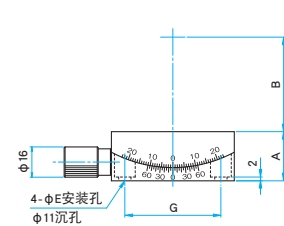
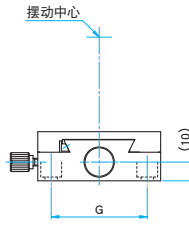
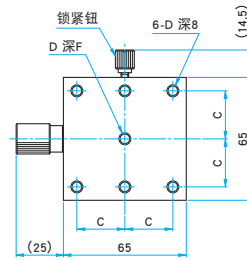
**GOH-65A\*\*-M6/GOH-65A\*\*UU**

内六角螺栓 M6×8...4个 (M6)  
内六角螺栓 1/4-20UNC×5/16...4个 (UU)



**GOH-65A\*\*R-M6/GOH-65A\*\*RUU**

内六角螺栓 M6×8...4个 (M6)  
内六角螺栓 1/4-20UNC×5/16...4个 (UU)

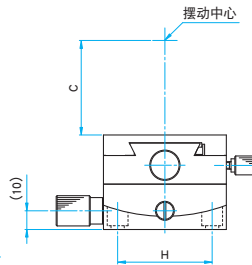
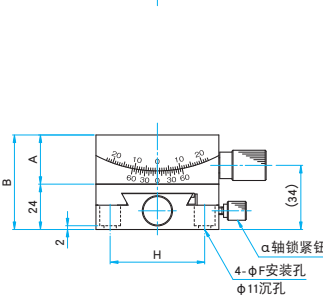
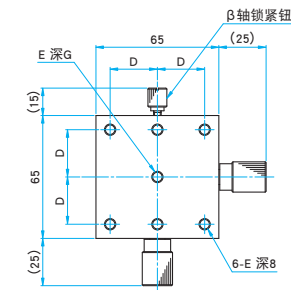


| 型号            | A (mm) | B (mm) | C (mm) | D         | E (mm) | F (mm) | G (mm) |
|---------------|--------|--------|--------|-----------|--------|--------|--------|
| GOH-65A50-M6  | 26     | 50     | 25     | M6 P1     | φ6.5   | 8      | 50     |
| GOH-65A76-M6  | 24     | 76     | 25     | M6 P1     | φ6.5   | 6      | 50     |
| GOH-65A100-M6 | 24     | 100    | 25     | M6 P1     | φ6.5   | 6      | 50     |
| GOH-65A50UU   | 26     | 50     | 25.4   | 1/4-20UNC | φ7     | 8      | 50.8   |
| GOH-65A76UU   | 24     | 76     | 25.4   | 1/4-20UNC | φ7     | 6      | 50.8   |
| GOH-65A100UU  | 24     | 100    | 25.4   | 1/4-20UNC | φ7     | 6      | 50.8   |

| 型号             | A (mm) | B (mm) | C (mm) | D         | E (mm) | F (mm) | G (mm) |
|----------------|--------|--------|--------|-----------|--------|--------|--------|
| GOH-65A50R-M6  | 26     | 50     | 25     | M6 P1     | φ6.5   | 8      | 50     |
| GOH-65A76R-M6  | 24     | 76     | 25     | M6 P1     | φ6.5   | 6      | 50     |
| GOH-65A100R-M6 | 24     | 100    | 25     | M6 P1     | φ6.5   | 6      | 50     |
| GOH-65A50RUU   | 26     | 50     | 25.4   | 1/4-20UNC | φ7     | 8      | 50.8   |
| GOH-65A76RUU   | 24     | 76     | 25.4   | 1/4-20UNC | φ7     | 6      | 50.8   |
| GOH-65A100RUU  | 24     | 100    | 25.4   | 1/4-20UNC | φ7     | 6      | 50.8   |

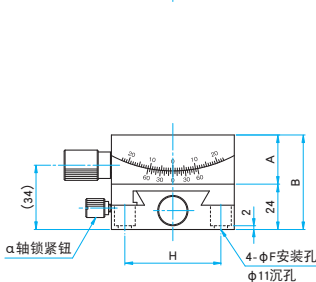
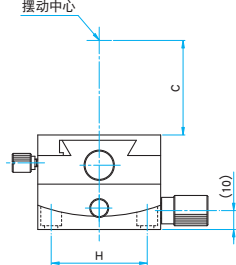
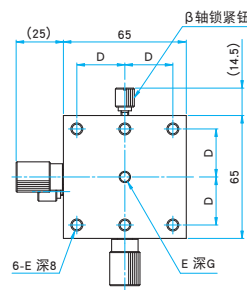
**GOH-65B\*\*-M6/GOH-65B\*\*UU**

内六角螺栓 M6×8...4个 (M6)  
内六角螺栓 1/4-20UNC×5/16...4个 (UU)



**GOH-65B\*\*R-M6/GOH-65B\*\*RUU**

内六角螺栓 M6×8...4个 (M6)  
内六角螺栓 1/4-20UNC×5/16...4个 (UU)



| 型号           | A (mm) | B (mm) | C (mm) | D (mm) | E         | F (mm) | G (mm) | H (mm) |
|--------------|--------|--------|--------|--------|-----------|--------|--------|--------|
| GOH-65B50-M6 | 26     | 50     | 50     | 25     | M6 P1     | φ6.5   | 8      | 50     |
| GOH-65B76-M6 | 24     | 48     | 76     | 25     | M6 P1     | φ6.5   | 6      | 50     |
| GOH-65B50UU  | 26     | 50     | 50     | 25.4   | 1/4-20UNC | φ7     | 8      | 50.8   |
| GOH-65B76UU  | 24     | 48     | 76     | 25.4   | 1/4-20UNC | φ7     | 6      | 50.8   |

| 型号            | A (mm) | B (mm) | C (mm) | D (mm) | E         | F (mm) | G (mm) | H (mm) |
|---------------|--------|--------|--------|--------|-----------|--------|--------|--------|
| GOH-65B50R-M6 | 26     | 50     | 50     | 25     | M6 P1     | φ6.5   | 8      | 50     |
| GOH-65B76R-M6 | 24     | 48     | 76     | 25     | M6 P1     | φ6.5   | 6      | 50     |
| GOH-65B50RUU  | 26     | 50     | 50     | 25.4   | 1/4-20UNC | φ7     | 8      | 50.8   |
| GOH-65B76RUU  | 24     | 48     | 76     | 25.4   | 1/4-20UNC | φ7     | 6      | 50.8   |

应用系统

光学元件·  
薄膜产品

镜架

底座

手动平台

驱动装置

自动平台

光源

目录

综合信息

X轴

XY轴

Z轴

XZ轴

XYZ轴

转动平台

摆动平台

倾斜平台

真空用平台

TSD导轨

十字交叉滚柱导轨

燕尾槽导轨

滑动导轨

V型导轨

其它

□ 15mm

□ 25mm

□ 40mm

□ 60mm

□ 65mm

□ 80mm

□ 100mm

□ 120mm

其它