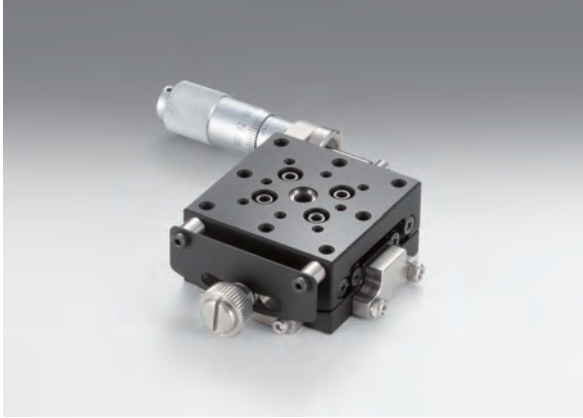


在淬火不锈钢本体和平台面上直接加工有导轨，是高精度的摆动平台。  
移动平滑，适合用在需要频繁调整的地方。

- 与调整用手轮型 (GOHT) 相比，使用微分头可以进行更加精细的调整。
- 在安装至αβ轴平台或各种仪器设备时，使用定位销 (附属件) 定位最为适合。



#### 信息

- ▶ 可以单独购买定位销 (GOHT-AP) [参照](#) E010
- ▶ 如果希望购买产品目录没有的摆动中心高度的产品，请向营业部门咨询。
- ▶ 提供与步进电机相连接的一体型导轨摆动平台 (OSMS-40A\*\*\* )。  
[参照](#) G082

#### 注意

- ▶ 组装为αβ轴时，α轴的微分头会干涉，详情请咨询。

应用系统

光学元件·  
薄膜产品

镜架

底座

手动平台

驱动装置

自动平台

光源

目录

综合信息

X轴

XY轴

Z轴

XZ轴

XYZ轴

转动平台

摆动平台

倾斜平台

真空用平台

TSD导轨

十字交叉滚柱导轨

燕尾槽导轨

滑动导轨

V型导轨

其它

□15mm

□25mm

□40mm

□60mm

□65mm

□80mm

□100mm

□120mm

其它

#### 技术指标

型号	METRIC	GOHT-40A20BMS	GOHT-40A40BMS	GOHT-40A60BMS	GOHT-40A75BMS
	INCH	GOHT-40A20BMSUU	GOHT-40A40BMSUU	GOHT-40A60BMSUU	GOHT-40A75BMSUU
(反手对称型号)	METRIC	GOHT-40A20BMSR	GOHT-40A40BMSR	GOHT-40A60BMSR	GOHT-40A75BMSR
	INCH	GOHT-40A20BMSRUU	GOHT-40A40BMSRUU	GOHT-40A60BMSRUU	GOHT-40A75BMSRUU
台面尺寸 [mm]		40×40	40×40	40×40	40×40
轴的类型		α轴			
微分头的安装位置		侧面	侧面	侧面	侧面
摆动中心高度 [mm]		20±0.1	40±0.1	60±0.1	75±0.1
摆动角度范围 [°]		±11	±7	±5.5	±4.5
螺距 [°]		约0.9	约0.55	约0.42	约0.35
摆动中心偏移范围 [mm]		φ0.007以下	φ0.007以下	φ0.007以下	φ0.007以下
导轨形式		TSD导轨			
主要材料		SUS440C淬火			
表面处理		黑铬			
承载能力 [N]		58.8 (6.0kgf)	58.8 (6.0kgf)	58.8 (6.0kgf)	58.8 (6.0kgf)
最大承载力矩	俯仰 [N·m]	2.0	2.0	2.0	2.0
	转动 [N·m]	3.0	3.0	3.0	3.0
	偏摆 [N·m]	2.0	2.0	2.0	2.0
扭矩刚度	转动 ["/N·cm]	0.6	0.6	0.6	0.6
	偏摆 ["/N·cm]	0.6	0.6	0.6	0.6
平行度 [μm]		30	30	30	30
自重 [kg]		0.2	0.2	0.2	0.2

