

α轴一体型导轨摆动平台 αβ轴一体型导轨摆动平台

GOHT-65A
GOHT-65B

台面尺寸□65mm

RoHS
RoHS

在淬火不锈钢本体和平台面上直接加工有导轨，是高精度的摆动平台。
移动平滑，适合用在需要频繁调整的地方。

- 为了提高锁紧钮时的稳定性，采用了圆盘紧定机构。
- 采用导轨一体型的结构，具有摆动中心误差仅为 $\phi 0.007\text{mm}$ 的高精度。



信息

- ▶ 可以单独购买定位销 (GOHT-AP) [参照](#) E10
- ▶ 如果希望购买产品目录没有的摆动中心高度的产品，请向营业部门咨询。

应用系统

光学元件·
薄膜产品

镜架

底座

手动平台

驱动装置

自动平台

光源

目录

综合信息

X轴

XY轴

Z轴

XZ轴

XYZ轴

转动平台

摆动平台

倾斜平台

真空用平台

TSD导轨

十字交叉滚柱导轨

燕尾槽导轨

滑动导轨

V型导轨

其它

□15mm

□25mm

□40mm

□60mm

□65mm

□80mm

□100mm

□120mm

其它

技术指标

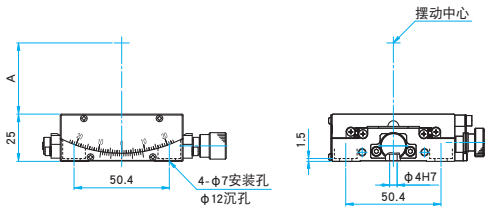
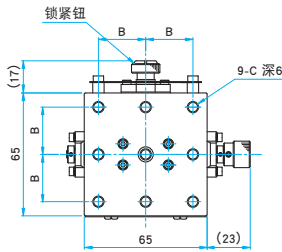
型号	METRIC	GOHT-65A50B-M6	GOHT-65A75B-M6	GOHT-65A100B-M6	GOHT-65B50B-M6	GOHT-65B75B-M6
	INCH	GOHT-65A50BUU	GOHT-65A75BUU	GOHT-65A100BUU	GOHT-65B50BUU	GOHT-65B75BUU
(反手对称型号)	METRIC	GOHT-65A50BR-M6	GOHT-65A75BR-M6	GOHT-65A100BR-M6	GOHT-65B50BR-M6	GOHT-65B75BR-M6
	INCH	GOHT-65A50BRUU	GOHT-65A75BRUU	GOHT-65A100BRUU	GOHT-65B50BRUU	GOHT-65B75BRUU
台面尺寸 (mm)		65×65	65×65	65×65	65×65	65×65
轴的类型		α轴			αβ轴	
摆动中心高度 (mm)		50±0.1	75±0.1	100±0.1	50±0.2	75±0.2
摆动角度范围 (°)	(上) β轴	—	—	—	±20	±15
	(下) α轴	±20	±15	±10	±15	±10
最小读数		0.1°	0.1°	0.1°	0.1°	0.1°
螺距 (°)	(上) β轴	—	—	—	约1.70	约1.22
	(下) α轴	约1.70	约1.22	约0.95	约1.22	约0.95
摆动中心偏移范围 (mm)		φ0.007以下	φ0.007以下	φ0.007以下	φ0.007以下	φ0.007以下
导轨形式		TSD导轨				
主要材料		SUS440C淬火				
表面处理		黑铬				
承载能力 (N)		98 (10kgf)	98 (10kgf)	98 (10kgf)	98 (10kgf)	98 (10kgf)
最大承载力矩	俯仰 (N·m)	3.5	3.5	3.5	3.5	3.5
	转动 (N·m)	6.5	6.5	6.5	3.5	3.5
	偏摆 (N·m)	3.5	3.5	3.5	3.5	3.5
扭矩刚度	转动 (°/N·cm)	0.3	0.3	0.3	—	—
	偏摆 (°/N·cm)	0.3	0.3	0.3	—	—
平行度 (μm)		30	30	30	30.0	30.0
自重 (kg)		0.75	0.75	0.75	1.5	1.5



外形图

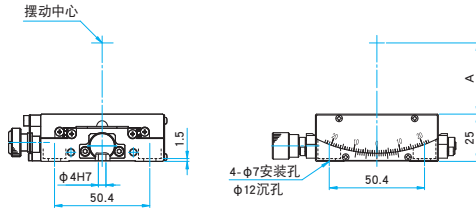
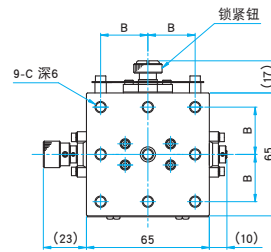
GOHT-65A* *B-M6/65A* *BUU

- ❑ 低头内六角螺栓(不锈钢) M6×6...4个, 定位销(M6)
- ❑ 低头内六角螺栓(不锈钢) 1/4-20UNC×1/4...4个, 定位销(1/4-20UNC)(UU)



GOHT-65A* *BR-M6/65A* *BRUU

- ❑ 低头内六角螺栓(不锈钢) M6×6...4个, 定位销(M6)
- ❑ 低头内六角螺栓(不锈钢) 1/4-20UNC×1/4...4个, 定位销(1/4-20UNC)(UU)

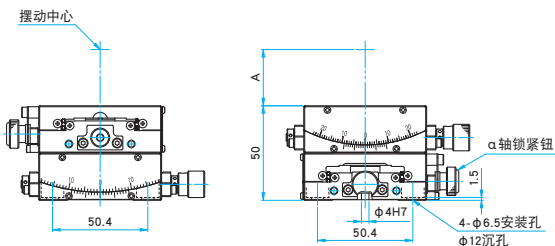
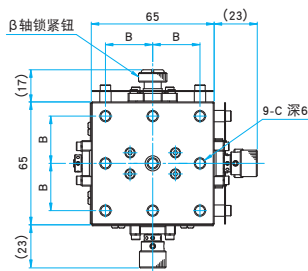


型号	A (mm)	B (mm)	C
GOHT-65A50B-M6	50	25	M6 P1
GOHT-65A50BUU	50	25.4	1/4-20UNC
GOHT-65A75B-M6	75	25	M6 P1
GOHT-65A75BUU	75	25.4	1/4-20UNC
GOHT-65A100B-M6	100	25	M6 P1
GOHT-65A100BUU	100	25.4	1/4-20UNC

型号	A (mm)	B (mm)	C
GOHT-65A50BR-M6	50	25	M6 P1
GOHT-65A50BRUU	50	25.4	1/4-20UNC
GOHT-65A75BR-M6	75	25	M6 P1
GOHT-65A75BRUU	75	25.4	1/4-20UNC
GOHT-65A100BR-M6	100	25	M6 P1
GOHT-65A100BRUU	100	25.4	1/4-20UNC

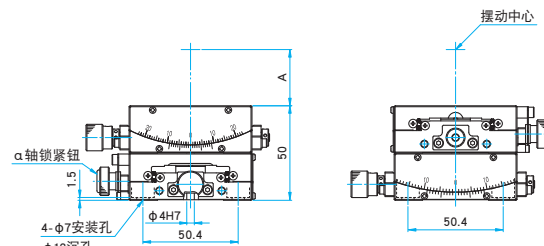
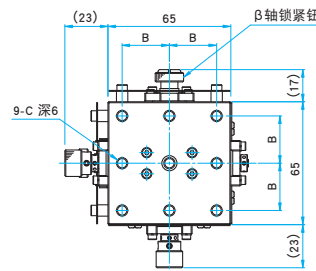
GOHT-65B* *B-M6/65B* *BUU

- ❑ 低头内六角螺栓(不锈钢) M6×6...4个, 定位销(M6)
- ❑ 低头内六角螺栓(不锈钢) 1/4-20UNC×1/4...4个, 定位销(1/4-20UNC)(UU)



GOHT-65B* *BR-M6/65B* *BRUU

- ❑ 低头内六角螺栓(不锈钢) M6×6...4个, 定位销(M6)
- ❑ 低头内六角螺栓(不锈钢) 1/4-20UNC×1/4...4个, 定位销(1/4-20UNC)(UU)



型号	A (mm)	B (mm)	C
GOHT-65B50B-M6	50	25	M6 P1
GOHT-65B50BUU	50	25.4	1/4-20UNC
GOHT-65B75B-M6	75	25	M6 P1
GOHT-65B75BUU	75	25.4	1/4-20UNC

型号	A (mm)	B (mm)	C
GOHT-65B50BR-M6	50	25	M6 P1
GOHT-65B50BRUU	50	25.4	1/4-20UNC
GOHT-65B75BR-M6	75	25	M6 P1
GOHT-65B75BRUU	75	25.4	1/4-20UNC

应用系统

光学元件·薄膜产品

镜架

底座

手动平台

驱动装置

自动平台

光源

目录

综合信息

X轴

XY轴

Z轴

XZ轴

XYZ轴

转动平台

摆动平台

倾斜平台

真空用平台

TSD导轨

十字交叉滚柱导轨

燕尾槽导轨

滑动导轨

V型导轨

其它

□ 15mm

□ 25mm

□ 40mm

□ 60mm

□ 65mm

□ 80mm

□ 100mm

□ 120mm

其它