

X轴铝合金十字交叉滚柱导轨平台

XY轴铝合金十字交叉滚柱导轨平台

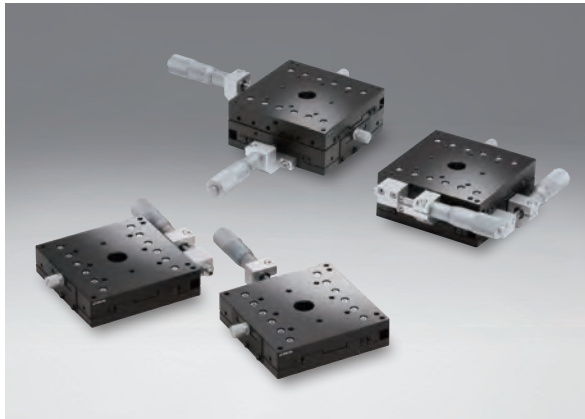
TAM-1001

台面尺寸□100mm

TAM-1002

RoHS

在铝合金本体上使用十字交叉滚柱导轨，轻量型高精度直动平台。



注意

- ▶ 固定微分头的零件，或微分头种类不同，部分型号的零件最高点高出平台台面。
- ▶ 请注意，根据装在平台上的样品的形状，也有可能无法固定或不能确保充分的行程。

应用系统

光学元件·
薄膜产品

镜架

底座

手动平台

驱动装置

自动平台

光源

目录

综合信息

X轴

XY轴

Z轴

XZ轴

XYZ轴

转动平台

摆动平台

倾斜平台

真空用平台

TSD导轨

十字交叉滚柱导轨

燕尾槽导轨

滑动导轨

V型导轨

其它

□15mm

□25mm

□40mm

□60mm

□65mm

□80mm

□100mm

□120mm

其它

技术指标

| 型号 | METRIC | TAM-1001C | TAM-1001S | TAM-1002C | TAM-1002S |
|--------------|-------------|---------------|---------------|---------------|---------------|
| (反手对称型号) | METRIC | — | TAM-1001SR | — | TAM-1002SR |
| 台面尺寸 (mm) | | 100×100 | 100×100 | 100×100 | 100×100 |
| 轴的类型 | | X轴 | | XY轴 | |
| 微分头的安装位置 | | 中心 | 侧面 | 中心 | 侧面 |
| 行程 (mm) | | ±12.5 | ±12.5 | ±12.5 | ±12.5 |
| 行程/周 (mm/周) | | 0.5 | 0.5 | 0.5 | 0.5 |
| 微分头最小读数 (mm) | | 0.01 | 0.01 | 0.01 | 0.01 |
| 导轨形式 | | 十字交叉滚柱导轨 | | | |
| 主要材料 | | 铝合金 | | | |
| 表面处理 | | 黑色氧化 | | | |
| 承载能力 (N) | | 490 (50.0kgf) | 490 (50.0kgf) | 490 (50.0kgf) | 490 (50.0kgf) |
| 移动精度 | 直线度 (μm) | 2 | 2 | 2 | 2 |
| | 俯仰 (°) | 25 | 25 | 25 | 25 |
| | 偏摆 (°) | 15 | 15 | 15 | 15 |
| 最大承载力矩 | 俯仰 (N·m) | 27.5 | 27.5 | 27.5 | 27.5 |
| | 转动 (N·m) | 40.7 | 40.7 | 27.5 | 27.5 |
| | 偏摆 (N·m) | 30.9 | 30.9 | 30.9 | 30.9 |
| 扭矩刚度 | 俯仰 (°/N·cm) | 0.09 | 0.09 | 0.17 | 0.17 |
| | 转动 (°/N·cm) | 0.07 | 0.07 | 0.17 | 0.17 |
| 平行度 (μm) | | 50 | 50 | 50 | 50 |
| 移动平行度 (μm) | | 15 | 15 | 25 | 25 |
| 垂直度 (μm) | | — | — | 10 | 10 |
| 选购件 | | FP/DG | FP | FP/DG | FP |
| 自重 (kg) | | 0.9 | 0.9 | 1.5 | 1.5 |

选购件

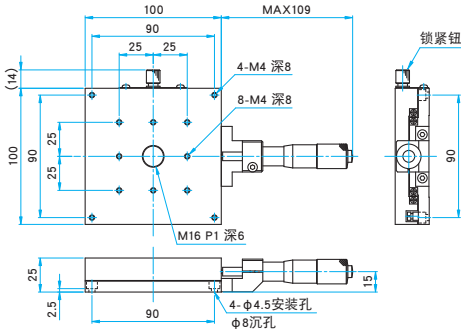
| 选购件编码 | 名称 | 型号 | 行程/周 (mm/周) | 微分头最小读数 (mm) | 备注 |
|-------|----------|------------|-------------|--------------|------|
| FP | 精密调节螺杆 | FPSA-62550 | 0.25 | — | E008 |
| DG | 测微头 (数显) | MHN2-25M | 0.5 | 0.001 | |

※需要选购件时，请在产品型号末尾追加相应的选购件编码。
 ※DM和WP的行程均为±6.5mm

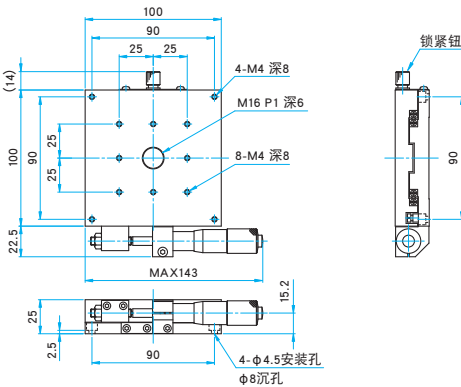


外形图

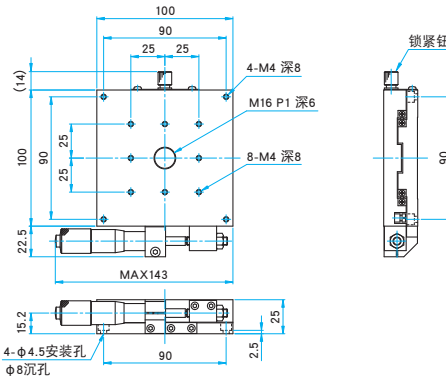
TAM-1001C 内六角螺栓 M4×8...4个, 弹簧垫圈



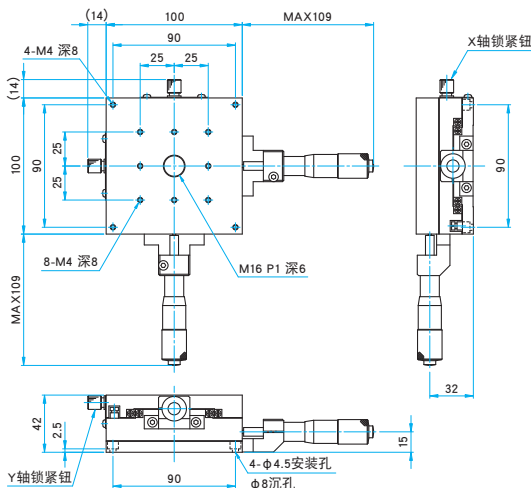
TAM-1001S 内六角螺栓 M4×8...4个, 弹簧垫圈



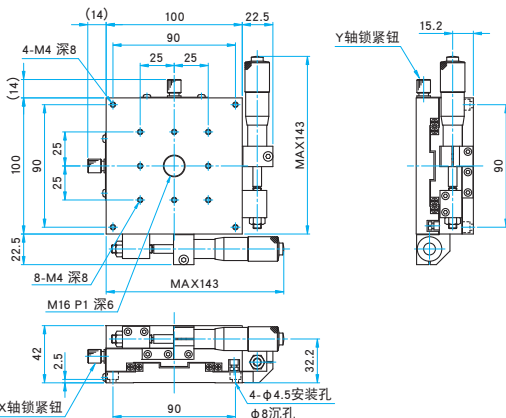
TAM-1001SR 内六角螺栓 M4×8...4个, 弹簧垫圈



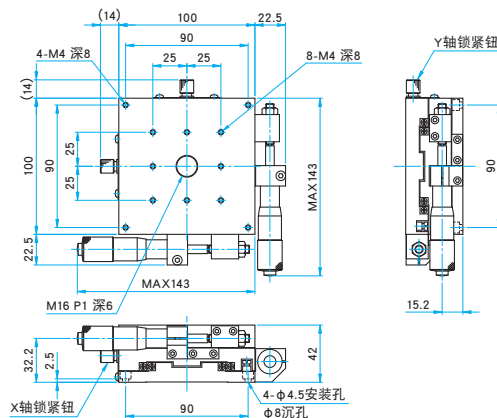
TAM-1002C 内六角螺栓 M4×8...4个, 弹簧垫圈



TAM-1002S 内六角螺栓 M4×8...4个, 弹簧垫圈



TAM-1002SR 内六角螺栓 M4×8...4个, 弹簧垫圈



应用系统

光学元件·
薄膜产品

镜架

底座

手动平台

驱动装置

自动平台

光源

目录

综合信息

X轴

XY轴

Z轴

XZ轴

XYZ轴

转动平台

摆动平台

倾斜平台

真空用平台

TSD导轨

十字交叉滚柱导轨

燕尾槽导轨

滑动导轨

V型导轨

其它

□ 15mm

□ 25mm

□ 40mm

□ 60mm

□ 65mm

□ 80mm

□ 100mm

□ 120mm

其它