

## 底板 | BSP

## BSP-1016N

RoHS 目录编号 W6091

应用系统

光学元件·  
薄膜产品

镜架

底座

手动平台

驱动装置

自动平台

光源

目录

介绍

防振系统 / 光学平台

暗室

光具座

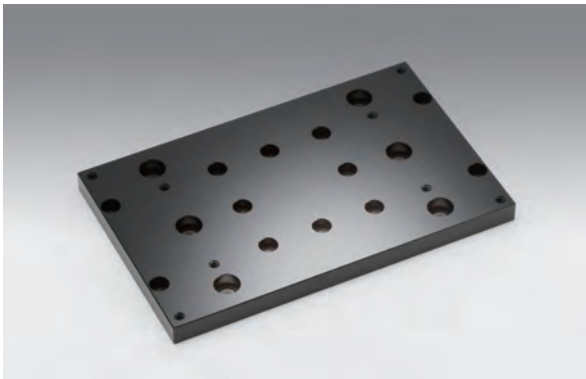
支柱

连接板

底板

工具

- 可将长行程平台 (TSD-10161, TSD-60121, TSD-60161SDM, TAM-10161, TAM-60161SDM等) 固定到光学平台 (OBC-M6) 或 (HOA等)。也可用于组合XY两轴平台。
- 也可用于□100平台 (TSD-100, TAM-100等) 或底板 (OBC-M4)。

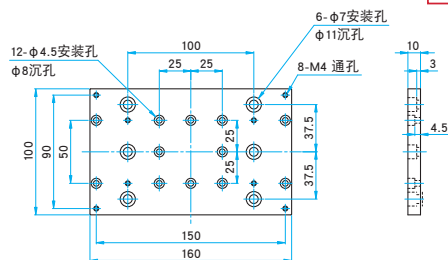


## 技术指标

主要材料: 铝合金  
表面处理: 黑色氧化

型号	自重 (kg)
BSP-1016N	0.4

## 外形图

BSP-1016N 内六角螺栓 M4×10...4个  
内六角螺栓 M6×10...4个

## BSP-1020N

RoHS 目录编号 W6092

- 可将长行程十字交叉滚柱铝合金平台 (TAM-10201SDM, TAMC-10201) 固定到光学平台 (OBC-M6) 或 (HOA等) 上。也可用于组合XY两轴平台。
- 可用于固定□100平台 (TSD-100, TAM-100等)。
- 另外, 还可用于□100平台 (TSD-100, TAM-100等) 或底板 (OBC-M4)。



## 技术指标

主要材料: 铝合金  
表面处理: 黑色氧化

型号	自重 (kg)
BSP-1020N	0.5

## 外形图

BSP-1020N 内六角螺栓 M4×10...4个  
内六角螺栓 M6×10...4个