

## 底板 | SP

应用系统

光学元件·  
薄膜产品

镜架

底座

手动平台

驱动装置

自动平台

光源

目录

介绍

防振系统 / 光学平台

暗室

光具座

支柱

连接板

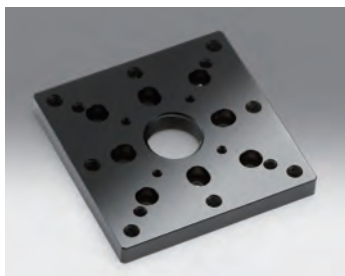
底板

工具

## 尺寸转换板 | SP-132

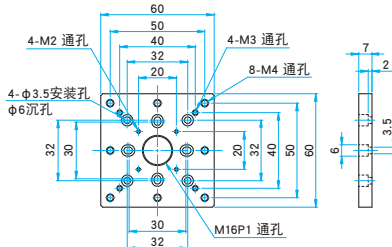
RoHS 目录编号 W6074

- 平台用安装尺寸转换板。



## 外形图

SP-132 内六角螺栓 M3×6...4个



## 连接案例

立柱用支架等 (M16 P1)  
25×25平台 (M2 20×20)  
40×40平台 (M3 32×32)  
60×60平台 (M4 50×50)

## SP-132

KSP-406 (M3 φ30)  
40×40平台 (M3 32×32)

## 技术指标

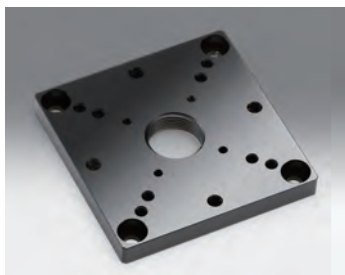
主要材料: 铝合金  
表面处理: 黑色氧化

型号	自重 (kg)
SP-132	0.06

## 尺寸转换板 | SP-133

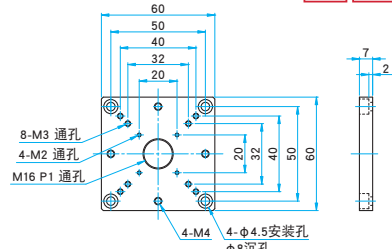
RoHS 目录编号 W6075

- 平台用安装尺寸转换板。



## 外形图

SP-133 内六角螺栓 M4×6...4个



## 连接案例

立柱用支架等 (M16 P1)  
25×25平台 (M2 20×20)  
40×40平台 (M3 32×32)  
KSPA-806M/1006MH (M4 φ50)

## SP-133

60×60平台 (M4 50×50)

## 技术指标

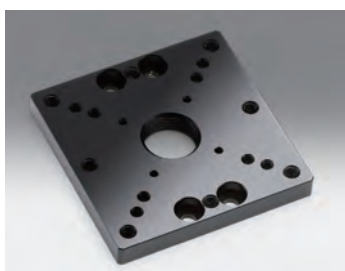
主要材料: 铝合金  
表面处理: 黑色氧化

型号	自重 (kg)
SP-133	0.06

## 尺寸转换板 | SP-134

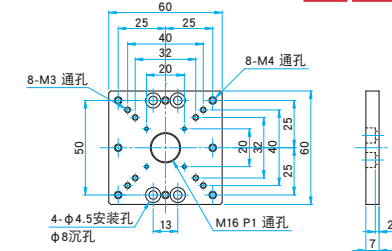
RoHS 目录编号 W6076

- X, XY轴螺杆驱动平台 (TAS-20601·20602) 用的安装尺寸转换板。



## 外形图

SP-134 内六角螺栓 M4×6...4个



## 连接案例

立柱用支架等 (M16 P1)  
25×25平台 (M2 20×20)  
40×40平台 (M3 32×32)  
60×60平台 (M4 50×50)

## SP-134

TAS-20601  
TAS-20602

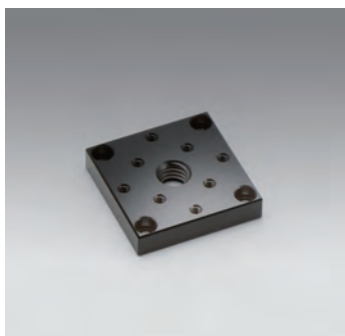
## 技术指标

主要材料: 铝合金  
表面处理: 黑色氧化

型号	自重 (kg)
SP-134	0.06

## 尺寸转换板 | SP-135

RoHS 目录编号 W6088



- 可将X轴预置平台 (TASB-15\*) 或X轴螺杆驱动平台 (TAS-15\*) 等超小型平台固定到□25mm的平台上。
- 可配合小尺寸摆动平台 (GOH-15), 倾斜平台 (AIS-25B), 样板支架 (SHA-25), 或偏光器支架 (MPH-B) 使用。

## 技术指标

主要材料: 铝合金  
表面处理: 黑色氧化

型号	自重 (kg)
SP-135	0.01

## 外形图

SP-135

圆头螺栓 M2×4...4个

