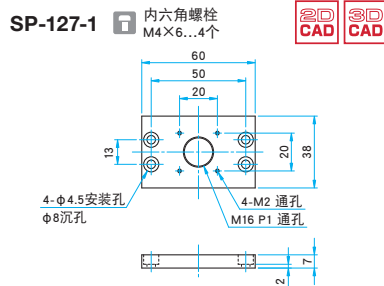


## TAS-2060用上板 | SP-127-1

- X, XY轴螺杆驱动平台 (TAS-20601·20602) 用的安装尺寸转换板。



### 外形图



RoHS 目录编号 W6069

### 连接案例

立柱用支架等 (M16 P1)  
25×25平台 (M2 20×20)

### SP-127-1

TAS-20601  
TAS-20602

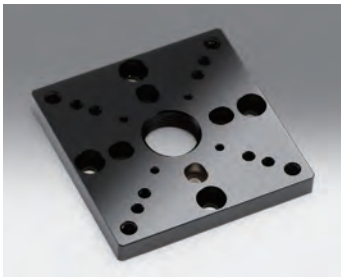
### 技术指标

主要材料: 铝合金  
表面处理: 黑色氧化

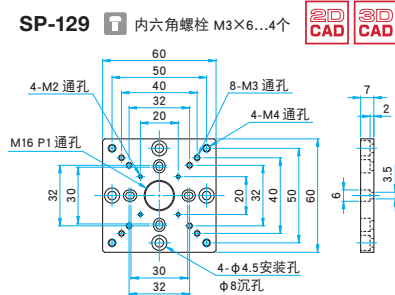
型号	自重 (kg)
SP-127-1	0.04

## 尺寸转换板 | SP-129

- θ轴粗微动平台 (KSPA-406M) 用安装尺寸转换板。



### 外形图



RoHS 目录编号 W6071

### 连接案例

立柱用支架等 (M16 P1)  
25×25平台 (M2 20×20)  
40×40平台 (M3 32×32)  
60×60平台 (M4 50×50)

### SP-129

KSP-406 (M3 φ30)  
40×40平台 (M3 φ32)  
60×60平台 (M4 φ50)

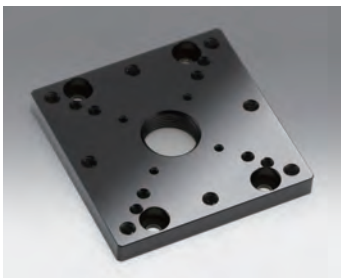
### 技术指标

主要材料: 铝合金  
表面处理: 黑色氧化

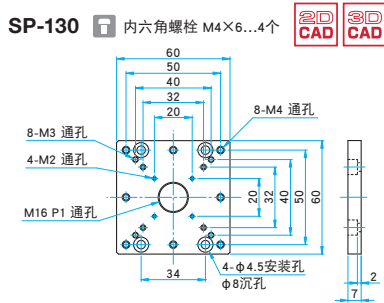
型号	自重 (kg)
SP-129	0.06

## 尺寸转换板 | SP-130

- 磁力表座 (MB-CB-PB) 用安装尺寸转换板。



### 外形图



RoHS 目录编号 W6072

### 连接案例

立柱用支架等 (M16 P1)  
25×25平台 (M2 20×20)  
40×40平台 (M3 32×32)  
60×60平台 (M4 50×50)

### SP-130

MB-CB-PB

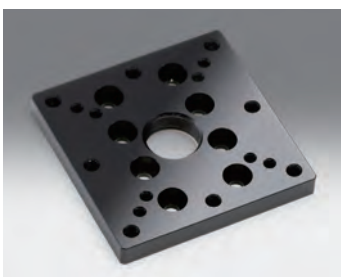
### 技术指标

主要材料: 铝合金  
表面处理: 黑色氧化

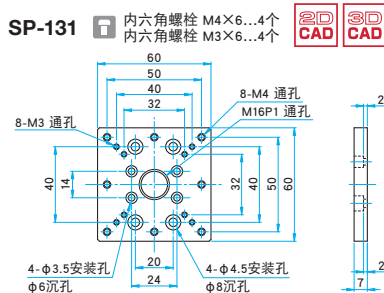
型号	自重 (kg)
SP-130	0.06

## 尺寸转换板 | SP-131

- 齿轮齿条式平台专用的安装尺寸转换板。



### 外形图



RoHS 目录编号 W6073

### 连接案例

立柱用支架等 (M16 P1)  
40×40平台 (M3 32×32)  
60×60平台 (M4 50×50)

### SP-131

TAR-34403L (M3 14×24)  
TAR-34/38 (M4 20×40)

### 技术指标

主要材料: 铝合金  
表面处理: 黑色氧化

型号	自重 (kg)
SP-131	0.06

应用系统

光学元件·  
薄膜产品

镜架

底座

手动平台

驱动装置

自动平台

光源

目录

介绍

防振系统 / 光学平台

暗室

光具座

支柱

连接板

底板

工具