

底板 | SP

应用系统

光学元件·
薄膜产品

镜架

底座

手动平台

驱动装置

自动平台

光源

目录

介绍

防振系统 / 光学平台

暗室

光具座

支柱

连接板

底板

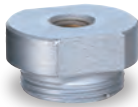
工具

M16P1·M6P1尺寸转换螺母 | SP-121

RoHS 目录编号 W6065



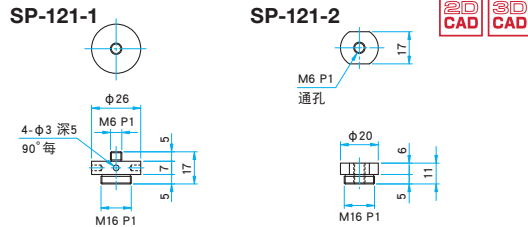
SP-121-1



SP-121-2

- 用于转换不同螺距的螺纹尺寸。

外形图



连接案例	
支架本体等 (M6 P1 (螺栓))	立柱 (M6 P1 (螺栓))
▼	▼
SP-121-1	SP-121-2
▼	▼
M16 P1	M16 P1
技术指标	
型号	主要材料: 黄铜 表面处理: 镀铬
SP-121-1	自重 (kg)
SP-121-2	0.04
	0.02

M16P1·M6P1尺寸转换螺母 | SP-121S

RoHS 目录编号 W6066



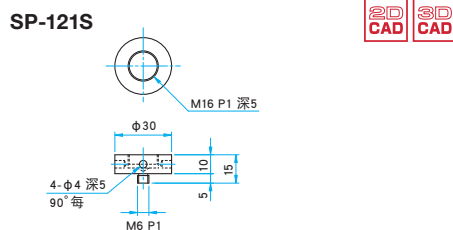
上面



下面

- 用于转换不同螺距的螺纹尺寸。

外形图



连接案例	
立柱用支架等 (M16 P1 (螺栓))	
▼	
SP-121S	
▼	
平台, 实验台等 (M6 P1 (螺栓))	
技术指标	
型号	主要材料: 铝合金 表面处理: 黑色氧化
SP-121S	自重 (kg)
	0.01

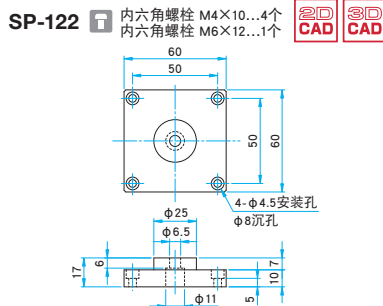
M6P1尺寸转换板 | SP-122

RoHS 目录编号 W6067

- 是支固定支架用的转换板。
- 用于固定底部带有M6P1母螺纹的镜架等, 然后用M4螺栓固定在有50×50mm间隔螺纹孔的平台上等时使用。
- 可以降低光轴高度。



外形图



注意

- ▶ 请注意, 此转换板可能无法连接在 $\phi 25$ 安装面内有突出物的支架。

连接案例	
M6 P1 (螺栓)	
▼	
SP-122	
▼	
M4 50×50	
技术指标	
型号	主要材料: 铝合金 表面处理: 黑色氧化
SP-122	自重 (kg)
	0.1

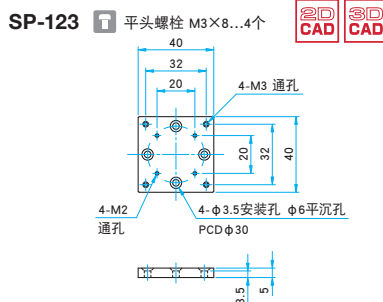
KSP-406M用上板 | SP-123

RoHS 目录编号 W6068

- θ 轴粗微动平台 (KSPA-406M) 用安装尺寸转换板。



外形图



连接案例	
25×25平台 (M2 20×20)	
40×40平台 (M3 32×32)	
▼	
SP-123	
▼	
KSP-406M	
KSP-406MR	
技术指标	
型号	主要材料: 铝合金 表面处理: 黑色氧化
SP-123	自重 (kg)
	0.02