

## TAR用上板 | SP-109

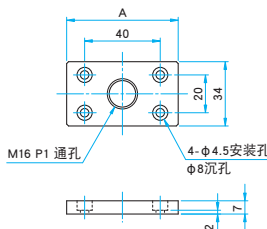
RoHS 目录编号 W6061

- 齿轮齿条式平台用安装尺寸转换板。



### 外形图

SP-109-1/2 内六角螺栓 M4×6...4个



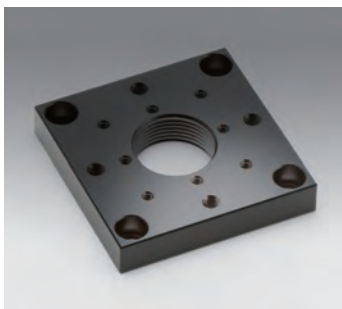
型号	A (mm)
SP-109-1	60
SP-109-2	80

连接案例	
支架本体等 (M16 P1)	支架本体等 (M16 P1)
<b>SP-109-1</b>	<b>SP-109-2</b>
TAR-34601	TAR-34801
TAR-38601D	TAR-34141
TAR-34602	TAR-38801D
	TAR-38141D
	TAR-34802

技术指标	
主要材料: 铝合金 表面处理: 黑色氧化	
型号	自重 (kg)
SP-109-1	0.03
SP-109-2	0.04

## 尺寸转换板 | SP-113N

RoHS 目录编号 W6086



- 利用此板可将M16的立柱用支架 (PO) 固定到□40mm的平台上。
- 可将倾斜平台 (AIS-40B), 样板支架 (SHA-40) 或偏光器支架 (MPH-B) 等固定到□40mm平台上。

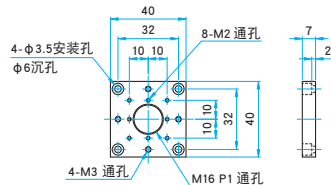
### 技术指标

技术指标	
主要材料: 铝合金 表面处理: 黑色氧化	
型号	自重 (kg)
SP-113N	0.02

### 外形图

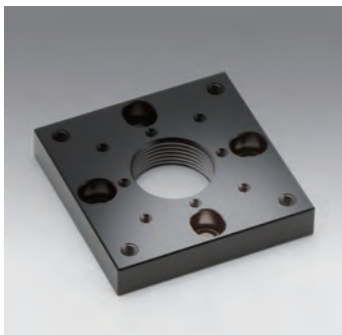
SP-113N

内六角螺栓 M3×6...4个



## 尺寸转换板 | SP-114N

RoHS 目录编号 W6087



- 利用此板可将M16的立柱用支架 (PO) 固定到边长或直径为40mm的平台上。
- 可将□40mm的平台或样板支架 (SHA-25), 偏光器支架 (MPH-B) 固定到转动平台 (KSP-406, KSW-406) 上。

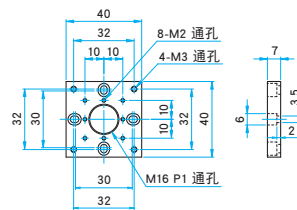
### 技术指标

技术指标	
主要材料: 铝合金 表面处理: 黑色氧化	
型号	自重 (kg)
SP-114N	0.02

### 外形图

SP-114N

内六角螺栓 M3×6...4个



## KSPA-806M · 1006M用底板 | SP-117

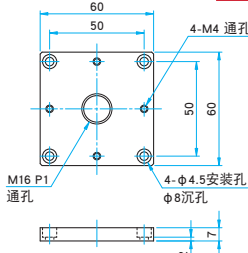
RoHS 目录编号 W6063

- θ轴粗微动平台 (KSPA-806M · 1006M) 用安装尺寸转换板。



### 外形图

SP-117 内六角螺栓 M4×6...4个



连接案例	
支架本体等 (M16 P1)	KSPA-806M · 1006MH
<b>SP-117</b>	
	M4 50×50

技术指标	
主要材料: 铝合金 表面处理: 黑色氧化	
型号	自重 (kg)
SP-117	0.06

应用系统

光学元件 · 薄膜产品

镜架

底座

手动平台

驱动装置

自动平台

光源

目录

介绍

防振系统 / 光学平台

暗室

光具座

支柱

连接板

底板

工具