

RO-EE/UU

目录编号 W6083

不锈钢材料的立柱共分为三个种类。
使用此零件, 不需要增购新的立柱, 就容易实现不同的光轴高度。

- 侧面有一个小通孔, 便于使用六角扳手等旋转固定, 或拆卸镜架。
- 付属品有M4, M6或英寸规格。



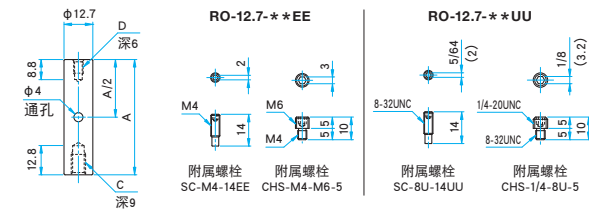
信息

▶ 需要订制非标尺寸或特殊改造的立柱时, 请使用(特殊规格立柱客户询问单)。▶ [参照网页](#) 目录编号 W6053

外形图

RO-EE/UU

- 专用SC-M4-14EE螺栓...1个, CHS-M4-M6-5...1个 (EE)
- 专用SC-8U-14UU螺栓...1个, CHS-1/4-8U-5...1个 (UU)



C: EE类型 M6P1, UU类型 1/4-20UNC
D: EE类型 M4, UU类型 8-32UNC



技术指标

型号		A (mm)	自重 (kg)
METRIC	INCH		
RO-12.7-25.4EE	RO-12.7-25.4UU	25.4	0.026
RO-12.7-38.1EE	RO-12.7-38.1UU	38.1	0.038
RO-12.7-50.8EE	RO-12.7-50.8UU	50.8	0.051
RO-12.7-76.2EE	RO-12.7-76.2UU	76.2	0.077
RO-12.7-101.6EE	RO-12.7-101.6UU	101.6	0.102
RO-12.7-152.4EE	RO-12.7-152.4UU	152.4	0.153
RO-12.7-203.2EE	RO-12.7-203.2UU	203.2	0.204
RO-12.7-304.8EE	RO-12.7-304.8UU	304.8	0.306

主要材料: 不锈钢
表面处理: 无

CHS

目录编号 W6084

CHS的两头制作了不同的螺纹, 可实现螺纹规格的变换。
比如, 镜架侧是M6或1/4英寸规格, 而立柱侧是M4或8-32UNC规格时, 也可实现连接。



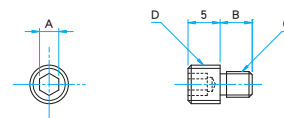
- 有毫米和英寸2种规格用螺纹。▶ [参照](#) E039页
- 万一遗失了附属的螺纹时, 也可单独购买。

信息

▶ 用于立柱 (RO-12.7-*系列)

外形图

CHS



技术指标

型号	A (mm)	B (mm)	C	D	数量 (个)
CHS-M4-M6-5	3	5	M4	M6 P1	10
CHS-M4-M6-9	3	9	M4	M6 P1	10
CHS-1/4-8U-5	1/8 (3.2)	5	8-32UNC	1/4-20UNC	10
CHS-1/4-8U-9	1/8 (3.2)	9	8-32UNC	1/4-20UNC	10

主要材料: 不锈钢
表面处理: 无