

该组件可直接用螺栓固定在防震台·铝合金蜂窝型平台等上, 松开紧固螺栓可上下滑动, 实现高度方向的粗调。和Z形连接板配合使用, 可得到一个水平方向的安装面。

- 粗调部分采用开口式固定方法, 可牢固地进行固定。
- 支柱 (材料: 不锈钢, 表面处理: 无) 内部添有防震材料, 可以吸收防震台面的振动等。

应用系统

光学元件·  
薄膜产品

镜架

底座

手动平台

驱动装置

自动平台

光源

目录

介绍

防震系统 / 光学平台

暗室

光具座

支柱

连接板

底板

工具



POSB-177UN



BLZ



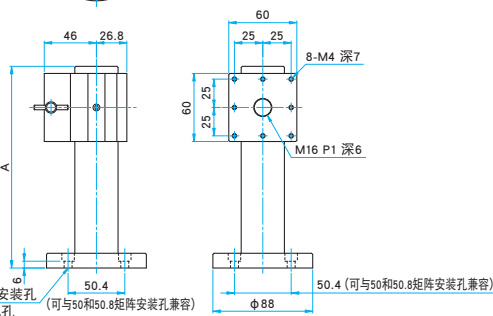
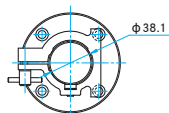
使用例

POSB-177UN+BLZ-60

## 外形图

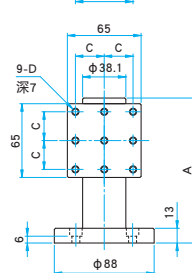
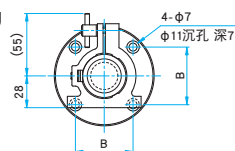
## POSB-UN

内六角螺栓  
M6×15...4个



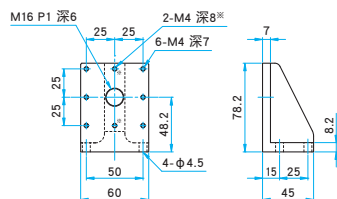
## POSB-\*\*UN\*\*EE/UU

内六角螺栓 M6×15...4个



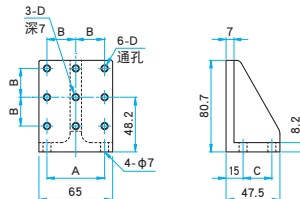
## BLZ-60

内六角螺栓 M4×12...4个



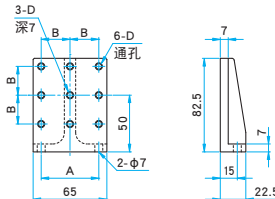
## BLZ-65EE/65UU

内六角螺栓 M6×18...4个 (EE)  
内六角螺栓 (黑) 1/4-20UNC×5/8...4个 (UU)



## BLZ-6550EE/6550UU

内六角螺栓 M6×12...2个 (EE)  
内六角螺栓 (黑) 1/4-20UNC×1/2...2个 (UU)



## 技术指标

主要材料: 不锈钢 (无表面处理)  
粗调部材料: 铝合金 表面处理: 黑色氧化

型号	A (mm)	B (mm)	C	D	自重 (kg)
POSB-177UN	177.8	—	—	—	2.1
POSB-355UN	355.6	—	—	—	3.7
POSB-177UN65EE	177.8	50	25	M6 P1	2.2
POSB-355UN65EE	355.6	50	25	M6 P1	3.8
POSB-177UN65UU	177.8	50.8	25.4	1/4-20UNC	2.2
POSB-355UN65UU	355.6	50.8	25.4	1/4-20UNC	3.8

## Z字连接板

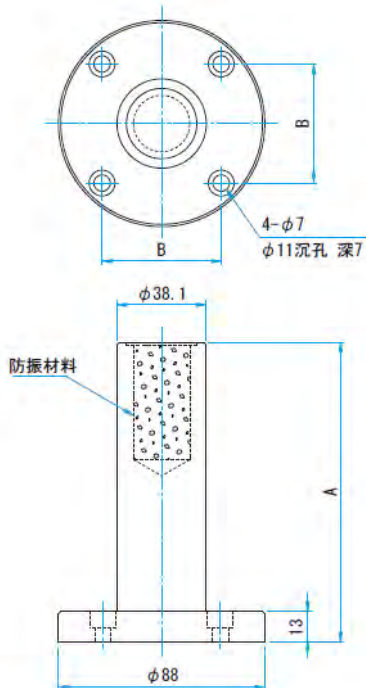
主要材料: 铝合金  
表面处理: 黑色氧化

型号	A (mm)	B (mm)	C	D	自重 (kg)
BLZ-60	—	—	—	—	0.18
BLZ-65EE	50	25	25	M6 P1	0.2
BLZ-65UU	50.8	25.4	25.4	1/4-20UNC	0.2
BLZ-6550EE	50	25	—	M6 P1	0.14
BLZ-6550UU	50.8	25.4	—	1/4-20UNC	0.14

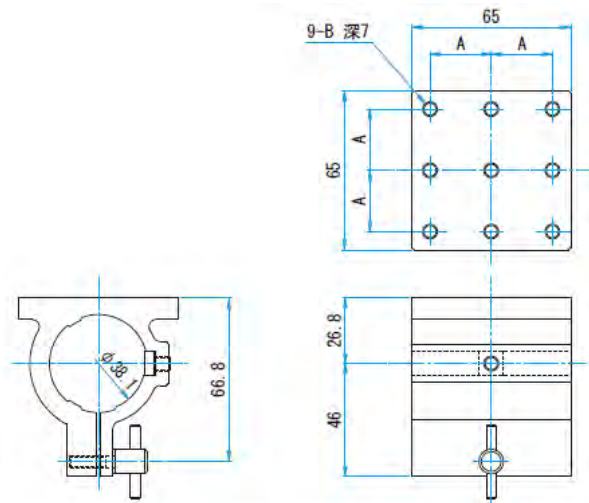
外形图

POS-177\*\*/355\*\*

POSB-65EE/65UU



型号	A (mm)	B (mm)
POS-177EE	177.8	50.4 (可与50和50.8矩阵安装孔兼容)
POS-355EE	355.6	50.4 (可与50和50.8矩阵安装孔兼容)
POS-177UU	177.8	50.4 (可与50和50.8矩阵安装孔兼容)
POS-355UU	355.6	50.4 (可与50和50.8矩阵安装孔兼容)



型号	A (mm)	B
POSB-65EE	25	M6 P1
POSB-65UU	25.4	1/4-20UNC

技术指标

型号	A[mm]	B[mm]	自重[kg]
POS-177EE	177.8	50	1.9
POS-355EE	355.6	50	3.4
POS-177UU	177.8	50.8	1.9
POS-355UU	355.6	50.8	3.4
POSB-65EE	25	M6 P1	0.3
POSB-65UU	25.4	1/4-20UNC	0.3