

# 紧凑型底座 / 紧凑型底座固定块 C型中间环

RCA/RC  
TRC

## RCA/RC

RoHS 目录编号 W6081

应用系统

光学元件·  
薄膜产品

镜架

底座

手动平台

驱动装置

自动平台

光源

目录

介绍

防震系统 / 光学平台

暗室

光具座

支柱

连接板

底板

工具

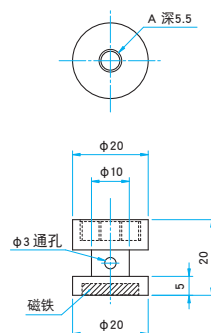
用于在狭小空间固定立柱用支架的底座。

- 紧凑型底座下面带有磁铁，便于定位。紧凑型支架固定块尺寸小，节省空间。
- 紧凑型底座固定块有两种形式；RC-10-17和RC-10-25，可用于M6 25×25mm或M6 50×50mm等螺纹孔矩阵的光学实验台



### 外形图

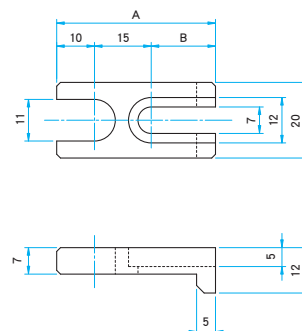
#### RCA



型号	A (mm)
RCA-M16	M16 P1
RCA-M6	M6
RCA-1/4UU	1/4-20UNC

#### RC-10-17/25

内六角螺栓 (不锈钢)  
M6×15...1个; 平垫圈



型号	A (mm)	B (mm)
RC-10-17	42	17
RC-10-25	50	25

### 技术指标

主要材料: 不锈钢  
表面处理: 无

型号	品名	配合使用部件	固定方法	自重 (kg)
RCA-M16	紧凑型底座	M16立柱用支架	磁铁, 紧凑型底座固定块 (RC-10)	0.023
RCA-M6	紧凑型底座	M6立柱用支架	磁铁, 紧凑型底座固定块 (RC-10)	0.035
RCA-1/4UU	紧凑型底座	1/4英寸立柱	磁铁, 紧凑型底座固定块 (RC-10)	0.035
RC-10-17	紧凑型底座固定块	紧凑型底座 (RCA M-16)	内六角螺栓 M6×15	0.027
RC-10-25	紧凑型底座固定块	紧凑型底座 (RCA M-16)	内六角螺栓 M6×15	0.031

## TRC

RoHS 目录编号 W6082

和立柱 (RO) 配合使用。

- 和立柱支架一起使用时, 可防止立柱的下滑。
- 在调整好支架的光轴高度后, 可后插入C型中间环, 方便高度方向的固定。



### 技术指标

主要材料: 铝合金  
表面处理: 黑色氧化

型号	对应的立柱直径 (mm)	数量 (个)
TRC-12	φ 12	5
TRC-12.7	φ 12.7	5
TRC-20	φ 20	5

### 信息

►如希望将传统立柱用支架所附属的固定环更换为c型中间环的话, 请垂询。

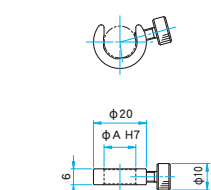
### 注意

►仅使用邮寄方式配送。



### 外形图

#### TRC-12/12.7



型号	A (mm)
TRC-12	12
TRC-12.7	12.7

#### TRC-20

