

# 支柱 支柱固定块

## PST PSC/PSCA/PSCS

### PST

RoHS 目录编号 W6039

应用系统

光学元件·  
薄膜产品

镜架

底座

手动平台

驱动装置

自动平台

光源

目录

介绍

防振系统 / 光学平台

暗室

光具座

支柱

连接板

底板

工具

PST型支柱可以直接安装在光学防振台或者铝合金蜂窝型平台等上使用。  
可以自由配置低光轴的光学组件。



#### 技术指标

主要材料: 不锈钢  
表面处理: 无

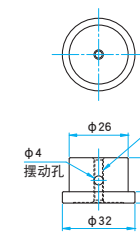
型号		A (mm)	自重 (kg)
METRIC B=M4	INCH B=8-32UNC		
PST-15	PST-15UU	15	0.07
PST-20	PST-20UU	20	0.08
PST-25	PST-25UU	25	0.1
PST-25.4	PST-25.4UU	25.4	0.1
PST-30	PST-30UU	30	0.12
PST-35	PST-35UU	35	0.15
PST-38.1	PST-38.1UU	38.1	0.16
PST-40	PST-40UU	40	0.17
PST-45	PST-45UU	45	0.19
PST-50	PST-50UU	50	0.21
PST-50.8	PST-50.8UU	50.8	0.21
PST-55	PST-55UU	55	0.23
PST-60	PST-60UU	60	0.25
PST-63.5	PST-63.5UU	63.5	0.26
PST-76.2	PST-76.2UU	76.2	0.31

#### 外形图

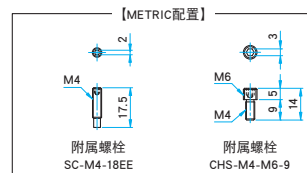
2D CAD 3D CAD

#### PST

专用M4螺栓 SC-M4-18EE...1个, 专用M4-M6变换螺栓 CHS-M4-M6-9...1个 (METRIC配置)  
专用8-32-1/4螺栓 SC-8U-18UU...1个, 专用8-32-1/4变换螺栓 CHS-1/4-8U-9...1个 (INCH配置)

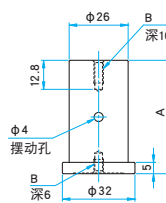


PST-15/20

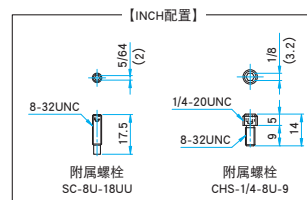


附属螺栓  
SC-M4-18EE

附属螺栓  
CHS-M4-M6-9



PST-25~76.2



附属螺栓  
SC-8U-18UU

附属螺栓  
CHS-1/4-8U-9

### PSC/PSCA/PSCS

RoHS 目录编号 W6040

固定支柱 (PST) 的专用部件。

可以和支柱组合使用, 在光学防振台或铝合金蜂窝型平台等上直接固定。

- PSC-10为2处固定型, PSC-12为1处固定型。
- PSCA/PSCS上是长孔, 便于实现平面方向的位置粗调。
- 位置确定后使用附属的螺栓, 可以固定到有M6螺纹孔的铝合金蜂窝型平台等上面。



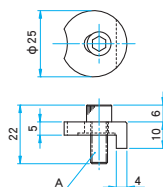
#### 技术指标

主要材料: 不锈钢  
表面处理: 无

型号	A	自重 (kg)
PSC-10	M6 P1	0.065
PSC-10UU	1/4-20UNC	0.065

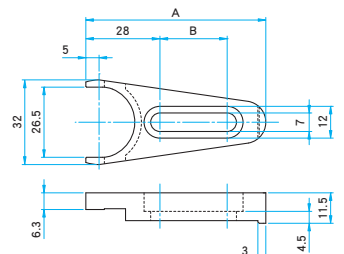
#### 外形图

#### PSC-10/10UU



#### PSCA/PSCS

内六角螺栓 M6×12...1个 (METRIC)  
内六角螺栓 (不锈钢) 1/4-20UNC×1/2...1个 (INCH)



型号	A (mm)	B (mm)
PSCA-11.5/11.5UU	60	22
PSCS-11.5/11.5UU	68	25.4

#### 技术指标

型号		主要材料	表面处理	自重 (kg)
METRIC	INCH			
PSCA-11.5	PSCA-11.5UU	铝合金	黑色氧化	0.02
PSCS-11.5	PSCS-11.5UU	不锈钢	无	0.06

# 高度调整块 / 支柱用调整片 小型立柱 / 小型支柱用调整片

SP-T / PS-SP  
SPS / SPS-SP

## SP-T

RoHS 目录编号 W6041



支柱专用辅助部件。  
固定在支柱上，用于对部分小型光学系统或小型光学系统的组件进行高度调整。

- 可以和支柱或支柱固定块组合使用。
- SP-25T有M2安装孔，主要用于□25mm平台，SP-40T有M2·M3安装孔，主要用于□25mm·□40mm平台。

### 信息

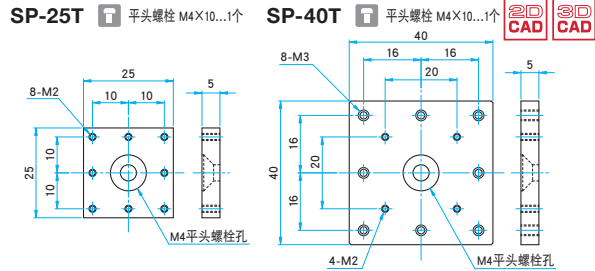
- ▶ 使用高度调整块无法细微地调整高度时，请使用支柱用高度调整片 (PS-SP)。
- ▶ 可制作非产品目录尺寸的高度调整块。请咨询营业部。

### 技术指标

主要材料：铝合金  
表面处理：黑色氧化

型号	自重 (kg)
SP-25T	0.009
SP-40T	0.02

### 外形图

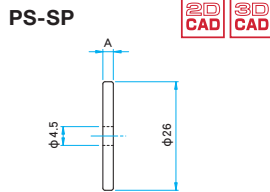


## PS-SP

RoHS 目录编号 W6042

- 支柱用高度调整块 (SP-T) 专用的辅助部件。用于高度调整板不能实现的细微高度调整时的零件。
- 放置在支柱和高度调整板中间，一起固定使用。

### 外形图



### 信息

- ▶ 可制作非产品目录尺寸的高度调整片。请咨询营业部。

### 技术指标

主要材料：不锈钢  
表面处理：无

型号	A (mm)	自重 (kg)
PS-0.5SP	0.5	0.002
PS-0.8SPUU	0.8	0.003
PS-1SP	1	0.004
PS-1.2SPUU	1.2	0.005
PS-1.6SPUU	1.6	0.006
PS-2SP	2	0.008
PS-2.5SPUU	2.5	0.01
PS-3.1SPUU	3.1	0.012
PS-3.5SPUU	3.5	0.014
PS-3.9SPUU	3.9	0.016
PS-4.3SPUU	4.3	0.017

## SPS

RoHS 目录编号 W6079

小型支柱特别适用于小于φ15mm用的镜架。

- 容易实现任意位置的固定，使用立柱固定块 (RC系列) 固定。
- 可以自由配置低光轴的光学组件。



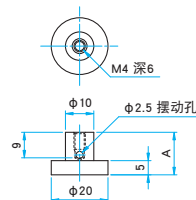
### 技术指标

主要材料：不锈钢  
表面处理：无

型号	A (mm)	自重 (kg)
SPS-12.5	12.5	0.01
SPS-15	15	0.013
SPS-20	20	0.017

### 外形图

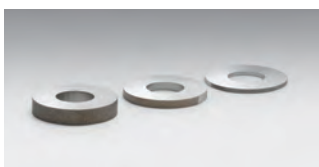
SPS 专用M4螺栓 SC-M4-14EE...1个



## SPS-SP

RoHS 目录编号 W6080

小型支柱用の调整片可补偿光轴高度的偏差。  
夹在支柱和镜架之间，使用同一个螺栓一起固定。



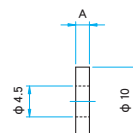
### 技术指标

主要材料：铝合金  
表面处理：黑色氧化

型号	A (mm)	自重 (kg)
SPS-0.5SP	0.5	0.0007
SPS-1SP	1	0.0015
SPS-2SP	2	0.003

### 外形图

SPS-SP 专用M4螺栓 SC-M4-16EE...1个 (2SP专用)



应用系统

光学元件·  
薄膜产品

镜架

底座

手动平台

驱动装置

自动平台

光源

目录

介绍

防震系统 / 光学平台

暗室

光具座

支柱

连接板

底板

工具