

# 简易暗室组件 超净简易暗室组件

DRU  
DRUC

目录编号 W6016

使用嵌入式接头，直角连接件和钢型材，经过组装后只要罩上暗幕，即可成为简易的暗室。

- 暗室的顶棚和四周的五面采用一体型暗幕覆盖，保证良好的遮光性能。
- 附带白色LED手电筒，方便暗室作业。
- 请根据防振台尺寸和作业面积要求选择暗室尺寸大小。

应用系统

光学元件·  
薄膜产品

镜架

底座

手动平台

驱动装置

自动平台

光源

目录

介绍

防振系统 / 光学平台

暗室



光具座

支柱

连接板

底板

工具

| 类型  | 简易暗室组件 DRU                                                                                                                                                        | 超净简易暗室组件 DRUC                                                                                                                                                                                                    |                 |     |                  |     |    |  |
|-----|-------------------------------------------------------------------------------------------------------------------------------------------------------------------|------------------------------------------------------------------------------------------------------------------------------------------------------------------------------------------------------------------|-----------------|-----|------------------|-----|----|--|
| 外观  |                                                                                  |                                                                                                                               |                 |     |                  |     |    |  |
| 特征  | <ul style="list-style-type: none"> <li>• 简单地设置图像测量，感光试验，光学计量等必不可少的暗室空间。</li> <li>• 组装后易于拆卸，不移动或不使用时便于保管。</li> </ul>                                               | <ul style="list-style-type: none"> <li>• 简单地设置高精度，高可靠性光学计量·试验·作业等必不可少的超净暗室空间。</li> <li>• 空气净化组件的喷出口清洁度，在集尘效率为100级时，喷出气流风速约为0.5m/s。暗室内的清洁度也取决于暗室的大小，使用五分钟后可达到7级(10,000级)左右的清洁度。</li> <li>• 附带小型排气式换气扇。</li> </ul> |                 |     |                  |     |    |  |
| 暗幕  | <table border="1"> <tr> <td>材料</td> <td>表面：聚酯纤维 里面：氯丁橡胶</td> </tr> <tr> <td>遮光性</td> <td>遮光一级(99.99~100%)</td> </tr> <tr> <td>耐燃性</td> <td>防火</td> </tr> </table> | 材料                                                                                                                                                                                                               | 表面：聚酯纤维 里面：氯丁橡胶 | 遮光性 | 遮光一级(99.99~100%) | 耐燃性 | 防火 |  |
| 材料  | 表面：聚酯纤维 里面：氯丁橡胶                                                                                                                                                   |                                                                                                                                                                                                                  |                 |     |                  |     |    |  |
| 遮光性 | 遮光一级(99.99~100%)                                                                                                                                                  |                                                                                                                                                                                                                  |                 |     |                  |     |    |  |
| 耐燃性 | 防火                                                                                                                                                                |                                                                                                                                                                                                                  |                 |     |                  |     |    |  |

## 信息

- ▶ 简易暗室组件由暗幕，管材，塑料锤组成。一般的组装时间：(例) 组装DRU-1816约需要30分钟(两人)。
- ▶ 为了保证暗室的清洁度，请穿戴无尘服后，再进入暗室内操作。我们还可以提供无尘服。▶ [参照网页](#)
- ▶ 可提供超净简易暗室组件交换用HEPA过滤器(CD3052535)，请咨询营业部。

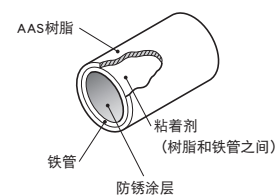
## 注意

- ▶ 暗幕打开与关闭方式为合拢式。也可对应窗帘导轨式。(方便操作人员出入，但是暗幕和入口窗帘之间可能产生缝隙，因此遮光性能比合拢式要低。请咨询营业部。)
- ▶ 简易超净暗室组件(DRUC) 附带窗帘挂钩。
- ▶ 可提供其他尺寸形状的暗室组件制作。此时白色LED灯需另购。详情请咨询营业部。

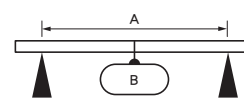
## 关于骨架的说明

简易暗室组件，超净简易暗室组件的构架使用管径为 $\phi 28\text{mm}$ 的钢框架。结构与强度如图所示。利用塑料锤，连接T形·L形的接合管即可组装。

### 构造



### 强度



| A<br>[尺寸] | B<br>[最大强度]      |
|-----------|------------------|
| 450mm     | 约1,666N (170kgf) |
| 900mm     | 约1,784N (180kgf) |
| 1,800mm   | 约1,392N (140kgf) |

## 技术指标

| 简易暗室组件   | 超净简易暗室组件  | 宽度<br>(mm) | 奥行<br>(mm) | 高さ<br>(mm) |
|----------|-----------|------------|------------|------------|
| 型号       | 型号        |            |            |            |
| DRU-1212 | DRUC-1212 | 1,200      | 1,200      | 2,000      |
| DRU-1515 | DRUC-1515 | 1,500      | 1,500      | 2,000      |
| DRU-1816 | DRUC-1816 | 1,800      | 1,600      | 2,000      |
| DRU-2017 | DRUC-2017 | 2,000      | 1,700      | 2,000      |
| DRU-2219 | DRUC-2219 | 2,200      | 1,900      | 2,000      |
| DRU-2819 | DRUC-2819 | 2,800      | 1,900      | 2,000      |
| DRU-3020 | DRUC-3020 | 3,000      | 2,000      | 2,000      |

### DRU / GP-6BK

目录编号 W6017

#### ■暗室用白色荧光灯



把挂钩挂到暗室的钢框上, 就可以实现固定。

- 单管白色荧光灯 (20W)。
- 尺寸: (W) 610 × (D) 108 × (H) 86mm (不含突起部)
- 自重: 1.2kg
- 挂钩部链条的长度: 360mm (可调整)
- 电源线长度: 0.3m+延长线5m
- 电源: AC100V50/60Hz
- 功率: 20W
- 使用灯管和起辉器型号 灯管: FL20SS / 起辉器: FG-IE

#### 信息

▶需要更换荧光灯时请购买普通荧光灯。

|    |          |
|----|----------|
| 型号 | DRU-RL-2 |
|----|----------|

#### ■白色LED手电筒



使用高亮度芯片的白色LED手电筒, 适用于在暗室内进行调整作业时进行照明。

- 电灯时间: 连续使用时约10个小时 (更换电池的参考时间)
  - 尺寸:  $\phi 22 \times 92$ mm
  - 自重: 0.061kg (含电池)
  - 使用电池: 单3电池1节 (附属品)
- 附属电池仅为试用品, 我们不保证其使用寿命。敬请谅解。

|    |        |
|----|--------|
| 型号 | GP-6BK |
|----|--------|

#### ■暗室用小型换气扇



这是一款不漏光的换气扇。  
有排气式 (DRU-VF) 和吸气式 (DRU-IF) 两种。

- 尺寸: (W) 160 × (D) 160 × (L) 193mm (不含突起部)
- 自重: 2.2kg
- 电源线长度: 3m (带开关)
- 电源: AC100V±10% 50/60Hz
- 消费功率: 14W
- 小型换气扇的吸排气能力大致为 $2.7\text{m}^3/\text{分}$

#### 信息

- ▶如果要安装到暗室上时, 需要在暗幕上进行加工。附带有固定用的部件。
- ▶我们还准备了吸排气能力为 $6.2\text{m}^3/\text{分}$ 的换气扇。详情请咨询营业部。

| 型号     | 类型  |
|--------|-----|
| DRU-IF | 吸气式 |
| DRU-VF | 排气式 |

### LMC / LMT

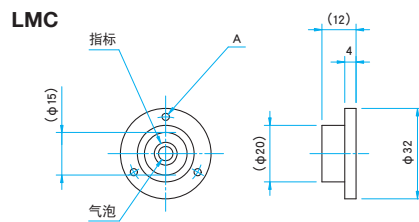
目录编号 W6018

这是一款便于测量防振台·光学实验台等各种装置水平状态的工具。



- LMC型为圆形, LMT型为T形。
- LMC型在气泡与中心刻度一致时, 表明测量物体处于水平状态。带有安装孔, 可固定到元件或其他装置上。
- LMT为T形, 可同时测量纵横2个方向的水平状况。

#### 外形图



#### 技术指标

| 型号    | 外形尺寸 (mm) | A (mm)                        | 感度 (°) | 材料  | 表面处理 | 自重 (kg) |
|-------|-----------|-------------------------------|--------|-----|------|---------|
| LMC-2 | $\phi 32$ | 3- $\phi 2.5$ , PCD $\phi 27$ | 1      | 铝合金 | 黑色涂装 | 0.022   |
| LMC-3 | $\phi 32$ | 3- $\phi 2.5$ , PCD $\phi 26$ | 1      | 黄铜  | 黑铬   | 0.028   |
| LMT-1 | 45×35     | —                             | 1      | 铝合金 | 黑色涂装 | 0.027   |