

# 小型光纤支架 小型光纤支架适配器

MFH  
MFH-ADP

RoHS  
目录编号 W4523  
目录编号 W4524

应用系统

光学元件·  
薄膜产品

镜架

底座

手动平台

驱动装置

自动平台

光源

目录

介绍

反射镜

透镜

棱镜

偏光镜

激光器

光束整形

滤光片

快门

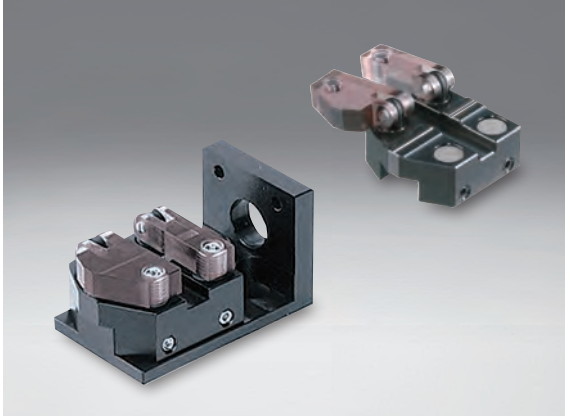
其它

光纤

可固定多种保护层外径光纤的支架。

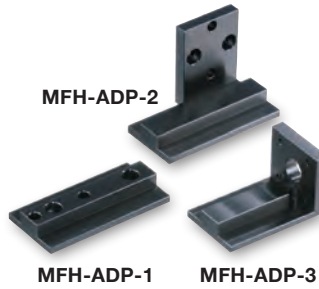
更换适配部件 (MFH-ADP), 也可固定到不是十字可调支架的平台上使用。

- 把光纤先端的保护层剥掉15mm程度长度, 置于V形槽内后用树脂压块固定。然后, 使用旁边的用于加固900 $\mu$ m外径保护层的V形槽和树脂压块固定, 保证光纤不动。
- 树脂压块内藏了磁铁, 其磁力可保证适度的光纤固定力度。
- 支架底部开了槽, 固定于适配部件 (MFH-ADP) 时, 方便左右移动粗调设置位置。支架侧面有紧定螺钉, 可保证牢固地固定于适配部件。



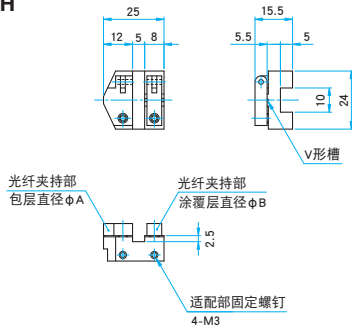
**注意**

▶ 此支架不能直接固定到光纤调芯系列平台 (DAU) 上。欢迎咨询光纤调芯系列平台的更详细信息。



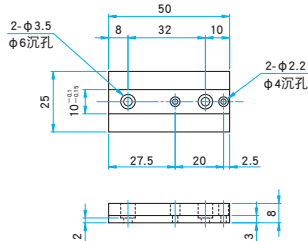
**外形图**

**MFH**



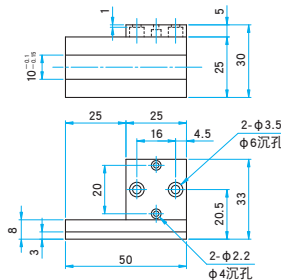
**MFH-ADP-1**

圆头小螺栓 M2 $\times$ 6...2个  
圆头小螺栓 M3 $\times$ 6...2个



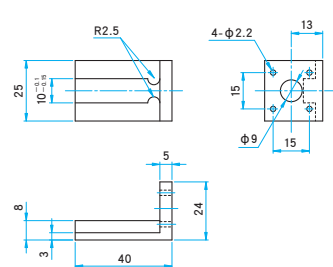
**MFH-ADP-2**

圆头小螺栓 M2 $\times$ 6...2个  
圆头小螺栓 M3 $\times$ 6...2个



**MFH-ADP-3**

圆头小螺栓 M3 $\times$ 8...4个



支架		主要材料: 铝合金 表面处理: 黑色氧化	
型号	对应包层直径 φB [ $\mu$ m]	对应涂覆层直径 φA [ $\mu$ m]	自重 (kg)
MFH-250	φ150~φ250	φ60~φ130	0.03
MFH-500	φ500	φ125~φ250	0.03
MFH-900	φ900	φ125~φ250	0.03

适配器		主要材料: 铝合金 表面处理: 黑色氧化	
型号	产品概要	自重 (kg)	
MFH-ADP-1	平面固定用 (M2, M3用沉孔)	0.02	
MFH-ADP-2	垂直面90° 变换固定用 (M2, M3用沉孔)	0.03	
MFH-ADP-3	垂直面固定用 (M2用通孔)	0.03	