

圆形激光器支架 (3点支持) 激光器支架 (带立柱)

LAH
LAHU/LAHU-A

LAH

RoHS 目录编号 W4029

应用系统

光学元件·
薄膜产品

镜架

底座

手动平台

驱动装置

自动平台

光源

目录

介绍

反射镜

透镜

棱镜

偏光镜

激光器

光束整形

滤光片

快门

其它

光纤

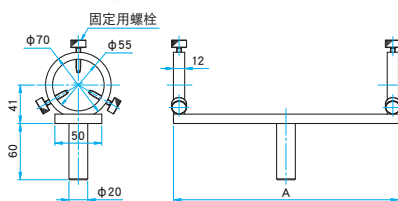


圆形激光器支架是固定氦氖激光器的镜架。
采用两组3点可调支撑机构, 可以调整激光束的倾角。

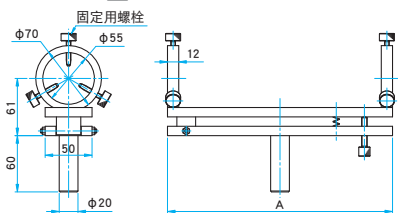
- 改变三个一组的螺栓的旋入量, 可以固定直径18~55mm的圆筒形装置。
- 调整6个螺栓的相对旋入位置, 可调整激光的倾角。
- LAH-2具备调整激光束倾角的单独机构。

外形图

LAH-1T/LAH-1 M6 P1



LAH-2T/LAH-2 M6 P1



信息

▶ 在购买镜架时, 客户可指定立柱的长度。更改立柱长度通常是免费的, 但如果更改前后的立柱长度相差太大的话, 也会收取一定的差额费用的, 详情请咨询。

注意

▶ 调整激光器后请注意确认六个螺栓是否完全被固定了。即使有一个螺栓松动, 也会导致光轴偏移或振动。

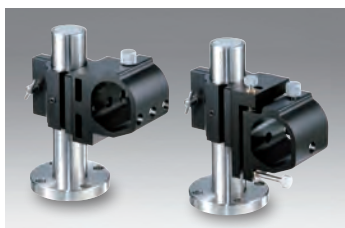
三点支持型

主要材料: 铝合金
表面处理: 黑色氧化

| 型号 | 适用激光器 外径 (mm) | 全长 A (mm) | 调整范围 俯仰 (°) | 分辨率 倾斜 (°/周) | 自重 (kg) |
|--------|---------------------|-----------------|-------------------|--------------------|------------|
| LAH-1T | φ18~φ55 | 140 | — | — | 0.31 |
| LAH-1 | φ18~φ55 | 240 | — | — | 0.51 |
| LAH-2T | φ18~φ55 | 140 | ±4 | 约0.5 | 0.45 |
| LAH-2 | φ18~φ55 | 240 | ±2.4 | 约0.3 | 0.91 |

LAHU/LAHU-A

RoHS 目录编号 W4030



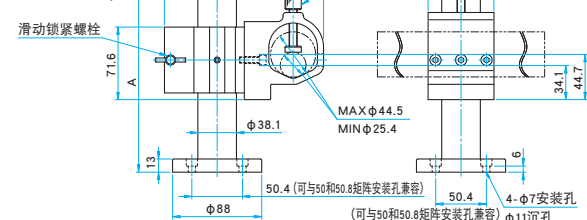
在支架内部充填了防震材, 适用于安装氦氖激光器。
不易产生共振, 适用于全息图或干涉计量等场合。

- 采用V型槽和固定螺栓可固定直径25.4~44.5mm的圆柱形装置。
- 支架可在立柱上滑动, 可调节至任意高度并固定。
- 可直接固定在50×50mm矩阵分布M6螺纹孔的防震台或工作台上。
- LAHU-A具有调整光束俯仰和方位的机构。

外形图

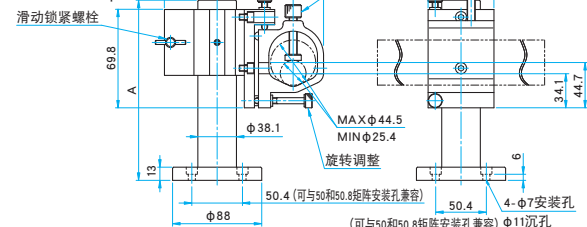
LAHU

内六角螺栓
M6×15...4个



LAHU-A

内六角螺栓
M6×15...4个



信息

▶ 需要300mm以上的光轴高度时, 请咨询。
▶ 防震台或工作台上没有50×50mm矩阵分布M6螺纹孔时, 请咨询。

注意

▶ 激光器和支架相当重。单手可能不容易支撑。所以, 松动支架螺栓调节高度时, 请小心不要让镜架滑落。
▶ 如果被固定物有凸起或为非圆柱形时, 可能无法牢固固定。
▶ 激光器为精密仪器, 拧紧螺栓时用力过大导致激光器性能恶化。

立柱型

立柱: 不锈钢 表面处理: 无
镜架材料: 铝合金 表面处理: 黑色氧化

| 型号 | 支柱长度 A (mm) | 适用激光器 外径 (mm) | 微调范围 | | 自重 (kg) |
|-----------------|-------------------|---------------------|-----------|-----------|------------|
| | | | 俯仰 (°) | 方位 (°) | |
| LAHU-45-POS177 | 177.8 | φ25.4~φ44.5 | — | — | 2.6 |
| LAHU-45-POS355 | 355.6 | φ25.4~φ44.5 | — | — | 3.9 |
| LAHU-45A-POS177 | 177.8 | φ25.4~φ44.5 | ±2 | ±2 | 2.7 |
| LAHU-45A-POS355 | 355.6 | φ25.4~φ44.5 | ±2 | ±2 | 4.0 |