

圆形激光器支架 (3点支持) 激光器支架 (带立柱)

LAH
LAHU/LAHU-A

LAH

RoHS 目录编号 W4029

应用系统

光学元件·
薄膜产品

镜架

底座

手动平台

驱动装置

自动平台

光源

目录

介绍

反射镜

透镜

棱镜

偏光镜

激光器

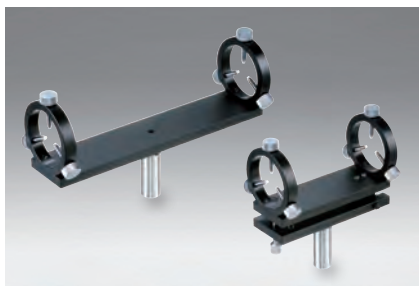
光束整形

滤光片

快门

其它

光纤

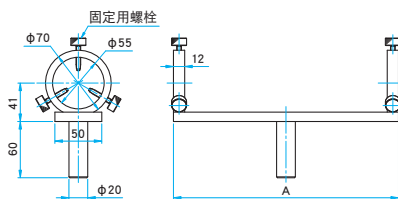


圆形激光器支架是固定氦氖激光器的镜架。
采用两组3点可调支撑机构, 可以调整激光束的倾角。

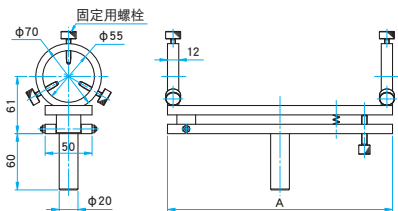
- 改变三个一组的螺栓的旋入量, 可以固定直径18~55mm的圆筒形装置。
- 调整6个螺栓的相对旋入位置, 可调整激光的倾角。
- LAH-2具备调整激光束倾角的单独机构。

外形图

LAH-1T/LAH-1 M6 P1



LAH-2T/LAH-2 M6 P1



信息

▶ 在购买镜架时, 客户可指定立柱的长度。更改立柱长度通常是免费的, 但如果更改前后的立柱长度相差太大的话, 也会收取一定的差额费用, 详情请咨询。

注意

▶ 调整激光器后请注意确认六个螺栓是否完全被固定了。即使有一个螺栓松动, 也会导致光轴偏移或振动。

三点支持型

主要材料: 铝合金

表面处理: 黑色氧化

型号	适用激光器 外径 (mm)	全长 A (mm)	调整范围 俯仰 (°)	分辨率 倾斜 (°/周)	自重 (kg)
LAH-1T	φ18~φ55	140	—	—	0.31
LAH-1	φ18~φ55	240	—	—	0.51
LAH-2T	φ18~φ55	140	±4	约0.5	0.45
LAH-2	φ18~φ55	240	±2.4	约0.3	0.91

LAHU/LAHU-A

RoHS 目录编号 W4030



在支架内部充填了防震材, 适用于安装氦氖激光器。
不易产生共振, 适用于全息图或干涉计量等场合。

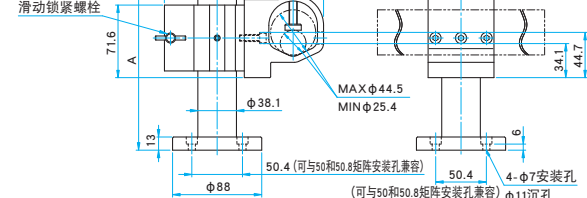
- 采用V型槽和固定螺栓可固定直径25.4~44.5mm的圆柱形装置。
- 支架可在立柱上滑动, 可调节至任意高度并固定。
- 可直接固定在50×50mm矩阵分布M6螺纹孔的防震台或工作台上。
- LAHU-A具有调整光束俯仰和方位的机构。

外形图

LAHU

内六角螺栓
M6×15...4个

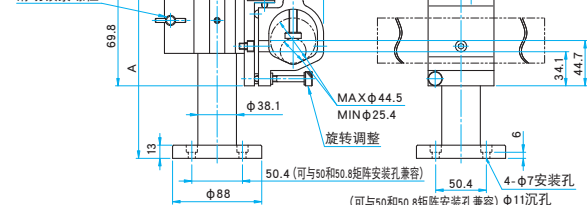
滑动锁紧螺栓



LAHU-A

内六角螺栓
M6×15...4个

滑动锁紧螺栓



信息

▶ 需要300mm以上的光轴高度时, 请咨询。
▶ 防震台或工作台上没有50×50mm矩阵分布M6螺纹孔时, 请咨询。

注意

▶ 激光器和支架相当重。单手可能不容易支撑。所以, 松动支架螺栓调节高度时, 请小心不要让镜架滑落。
▶ 如果被固定物有凸起或为非圆柱形时, 可能无法牢固固定。
▶ 激光器为精密仪器, 拧紧螺栓时用力过大导致激光器性能恶化。

立柱型

立柱: 不锈钢 表面处理: 无

镜架材料: 铝合金 表面处理: 黑色氧化

型号	支柱长度 A (mm)	适用激光器 外径 (mm)	微调范围		自重 (kg)
			俯仰 (°)	方位 (°)	
LAHU-45-POS177	177.8	φ25.4~φ44.5	—	—	2.6
LAHU-45-POS355	355.6	φ25.4~φ44.5	—	—	3.9
LAHU-45A-POS177	177.8	φ25.4~φ44.5	±2	±2	2.7
LAHU-45A-POS355	355.6	φ25.4~φ44.5	±2	±2	4.0