

应用系统

光学元件·
薄膜产品

镜架

底座

手动平台

驱动装置

自动平台

光源

目录

介绍

反射镜

透镜

棱镜

偏光镜

激光器

光束整形

滤光片

快门

其它

光纤

小透镜镜架是一种专门固定直径小于15mm以下的圆形透镜的镜架。

- 使用弹簧夹臂结构,可固定任意尺寸的小径圆形透镜。
- 在透镜的前后方向, MLH-10的支撑杆没有突出部分,便于接近被测样品(物体)。
- 使用十字固定架(CCHN), MLH-10也可水平使用。



信息

- ▶ 提供适用于外径5mm以下小透镜使用的SELFOC® 镜架(MLH-SF)。
▶ 参照 C043
- ▶ 在购买镜架时,客户可指定立柱的长度。更改立柱长度通常是免费的,但如果更改前后的立柱长度相差太大的话,也会收取一定的差额费用的,详情请咨询。

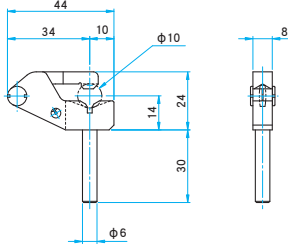
注意

- ▶ 透镜外径变化时,透镜中心也变。使用时请注意调整光轴高度。
- ▶ MLH-10上没有防止透镜脱落的沟槽。安装透镜时,请注意水平配置并固定。使用过程中不能有冲击。

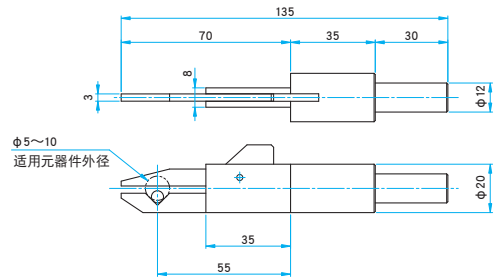


外形图

MLH-15 M4 P0.7



MLH-10 M6 P1



技术指标			主要材料: 铝合金 表面处理: 黑色氧化
型号	适用元器件外径 (mm)	适用元器件厚度 (mm)	自重 (kg)
MLH-15	φ5~φ15	1~6	0.02

技术指标			主要材料: 铝合金 表面处理: 黑色氧化
型号	适用元器件外径 (mm)	自重 (kg)	
MLH-10	φ5~φ10	0.15	