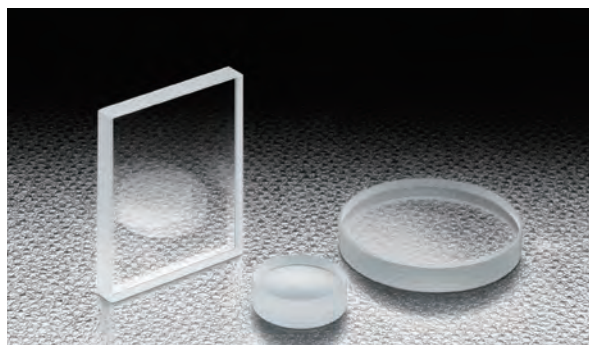


用于简易性实验和照明光学系统中的对表面质量要求不很高的光学平板。  
面精度, 平行度等, 和标准产品—激光用平面基板是一样的。

- 承接定制镀膜。
- 除了圆形, 正方形, 长方形基板外, 还备有两面面精度都很高的平行平面基板以及楔形基板。



## 共同指标

材质	BK7
基板面精度	$\lambda/10$
有效范围	外径的90%, 或90%外形尺寸的内接圆或椭圆
表面质量	60-40

## 信息

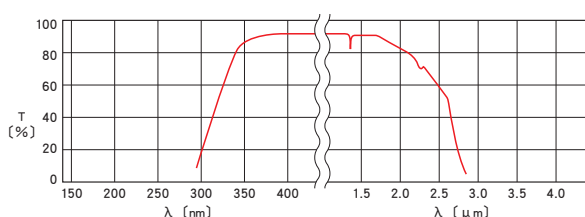
► 我们也有激光散乱光很少的平面基板 (OFB/OFBP)。 [参照](#) B287

## 注意

- 平面基板两面都没有镀膜。玻璃表面有3.5~4%的反射。
- 使用反面(研磨面)透过的光束时, 其透过的光束可能会产生少许倾斜。使用透过光时, 推荐选用OPB, OPSQ, OPSQK系列平行平面基板。  
[参照](#) B292
- 出货时不附带面精度实测数值, 如果需要的话需要另行付费购买, 详情请咨询。

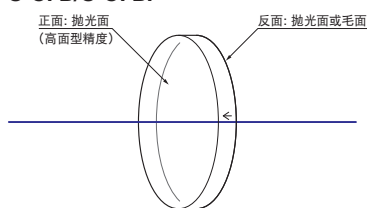
透过率波长特性 (参考数据)

T: 透过率

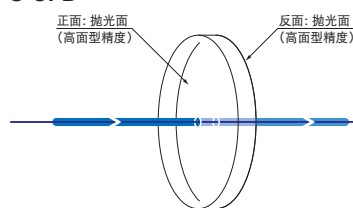


## 功能说明图

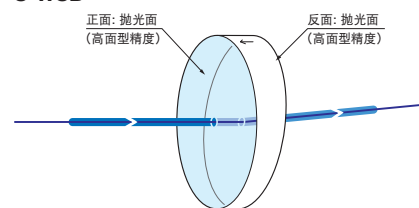
## S-OFB/S-OFBP



## S-OPB



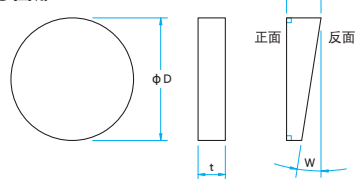
## S-WSB



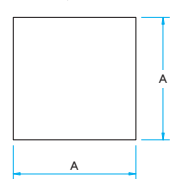
## 外形图

(单位: mm)

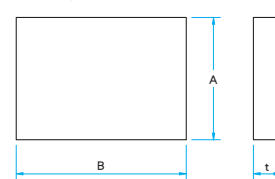
## ● 圆形



## ● 正方形



## ● 长方形



● 公差  
外径  $\phi D \pm 0.1$   
厚度  $t \pm 0.1$

● 公差  
长度  $A \pm 0.1$   
厚度  $t \pm 0.1$

● 公差  
长度  $A \pm 0.1, B \pm 0.1$   
厚度  $t \pm 0.1$

## 圆形

型号	外径 $\phi D$ (mm)	厚度 t (mm)	平行度	反面
S-OFB-10C03-10	$\phi 10$	3	$< 3'$	毛面
S-OFB-10C05-10	$\phi 10$	5	$< 3'$	毛面
S-OFB-15C03-10	$\phi 15$	3	$< 3'$	毛面
S-OFB-20C03-10	$\phi 20$	3	$< 3'$	毛面
S-OFB-20C05-10	$\phi 20$	5	$< 3'$	毛面
S-OFBP-25C05-10	$\phi 25$	5	$< 3'$	抛光面
S-OFBP-25.4C05-10	$\phi 25.4$	5	$< 3'$	抛光面
S-OFBP-30C05-10	$\phi 30$	5	$< 3'$	抛光面
S-OFBP-40C06-10	$\phi 40$	6	$< 3'$	抛光面
S-OFBP-50C08-10	$\phi 50$	8	$< 3'$	抛光面

## 平行平面

型号	外径 $\phi D$ (mm)	厚度 t (mm)	平行度	反面面精度
S-OPB-25.4C03-10-5	$\phi 25.4$	3	$< 5''$	$\lambda/10$
S-OPB-25.4C05-10-5	$\phi 25.4$	5	$< 5''$	$\lambda/10$
S-OPB-30C03-10-5	$\phi 30$	3	$< 5''$	$\lambda/10$
S-OPB-30C05-10-5	$\phi 30$	5	$< 5''$	$\lambda/10$
S-OPB-40C04-10-5	$\phi 40$	4	$< 5''$	$\lambda/10$
S-OPB-40C06-10-5	$\phi 40$	6	$< 5''$	$\lambda/10$
S-OPB-50C05-10-5	$\phi 50$	5	$< 5''$	$\lambda/10$
S-OPB-50C08-10-5	$\phi 50$	8	$< 5''$	$\lambda/10$

## 正方形·长方形

型号	长度 A×B (mm)	厚度 t (mm)	平行度	反面
S-OFB-10S03-10	10×10	3	$< 3'$	毛面
S-OFB-15S03-10	15×15	3	$< 3'$	毛面
S-OFB-15S05-10	15×15	5	$< 3'$	毛面
S-OFB-20S03-10	20×20	3	$< 3'$	毛面
S-OFB-25S05-10	25×25	5	$< 3'$	毛面
S-OFB-30S05-10	30×30	5	$< 3'$	毛面
S-OFB-1015R03-10	10×15	3	$< 3'$	毛面
S-OFB-2535R05-10	25×35	5	$< 3'$	毛面

## 楔形

型号	外径 $\phi D$ (mm)	厚度 t (mm)	楔角 W	反面面精度
S-WSB-30C05-10-1	$\phi 30$	5	$1^\circ \pm 5'$	$\lambda/10$
S-WSB-50C08-10-1	$\phi 50$	8	$1^\circ \pm 5'$	$\lambda/10$

应用系统

光学元件·  
薄膜产品

镜架

底座

手动平台

驱动装置

自动平台

光源

目录

介绍

反射镜

分光镜

偏光类产品

透镜

组合透镜

滤光片

棱镜

基板/窗口

光学数据

维护

选择指南

低散乱基板

平面基板

平行平面基板

楔形基板

凹面反射镜基板

标准光学件

窗口