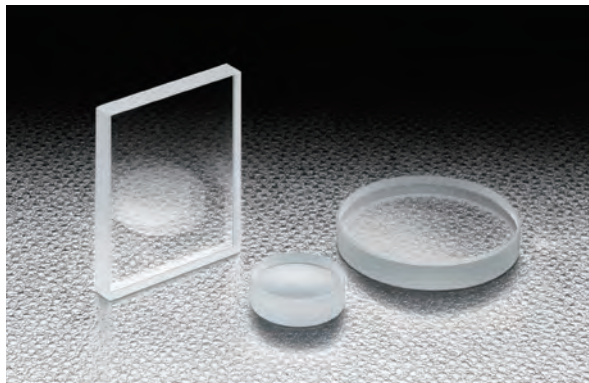
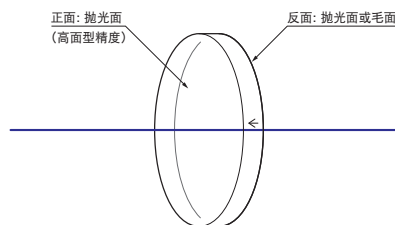


单面经过高精度抛光，精度达到激光反射镜水平的，表面损伤很少的平面基板。
作为特订反射镜等的蒸镀薄膜的基板使用。

- 从丰富细化的形状，尺寸，厚度，面型精度等的系列产品中，选择符合您的技术要求的产品。
- 也承接制造在平面基板上蒸镀客户要求的镀膜的产品。



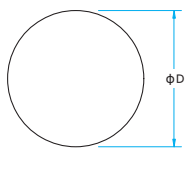
功能说明图



外形图

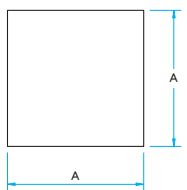
(单位: mm)

● 圆形



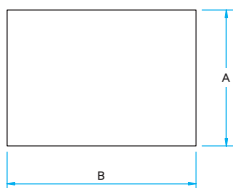
- 公差
- $\phi D \leq \phi 50.8$
- 外径 $\phi D^{+0.1}$
- 厚度 $t \pm 0.1$
- $\phi D \geq \phi 60$
- 外径 $\phi D^{+0.2}$
- 厚度 $t \pm 0.2$

● 正方形



- 公差
- $A \leq 50$
- 长度 A^{+0}
- 厚度 $t \pm 0.1$
- $A \geq 60$
- 长度 $A^{+0.2}$
- 厚度 $t \pm 0.2$

● 长方形



- 公差
- $A \times B \leq 40 \times 50$
- 长度 A^{+0} , $B^{+0.1}$
- 厚度 $t \pm 0.1$
- $A \times B \geq 50 \times 60$
- 长度 $A^{+0.2}$, $B^{+0.2}$
- 厚度 $t \pm 0.2$

共同指标

型号	BK7 合成石英 硬质玻璃(派热克斯®玻璃等)
平行度	<math>< 3'</math>
有效直径	外径的90%或外形尺寸90%的长方形内切圆或椭圆

信息

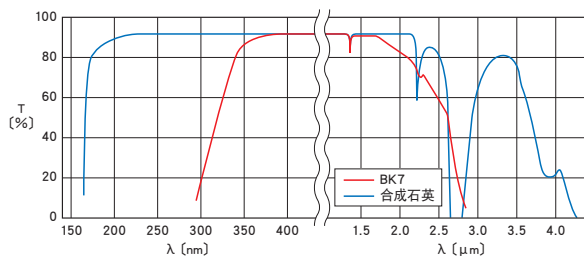
- ▶ 另外备有平行度较高的两面抛光过的平行平面基板 (OPB, OPSQ, OPSQK)。 参照 B292
- ▶ 派热克斯®是康宁公司的注册商标。

注意

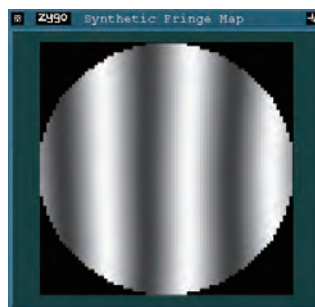
- ▶ 平面基板两面都没有镀膜。玻璃表面存在3.5~4%的反射。
- ▶ 透过平面基板(反面抛光面)使用时,透过光束有可能会稍微倾斜。透过使用时,请使用平行平面基板(OPB, OPSQ, OPSQK)。 参照 B292
- ▶ 产品中不附有保证面型精度数据。需要保证面型精度数据文件时,需要额外文件制作费用。请至营业部门询问。

透过率波长特性(参考数据)

T: 透过率



面型精度数据(参考数据)



- 面型精度测量方法
使用Zygo激光干涉仪测量
- 面型精度测量波长
632.8nm
- 面型精度保证温度
23°C ± 2°C

适用支架 适用本产品的支架如下。

MLH-10, -15 / MHG-MP12.7-NL / BSHL-15-2 / MHF-20 / MHG-HS25-NL, -HS30-NL / MHAN-40S

应用系统

光学元件·薄膜产品

镜架

底座

手动平台

驱动装置

自动平台

光源

目录

介绍

反射镜

分光镜

偏光类产品

透镜

组合透镜

滤光片

棱镜

基板/窗口

光学数据

维护

选择指南

低散乱基板

平面基板

平行平面基板

楔形基板

凹面反射镜基板

标准光学件

窗口

平面基板 | OFB/OFBP/OFSQ/OFXP/OFSP

应用系统

光学元件·
薄膜产品

镜架

底座

手动平台

驱动装置

自动平台

光源

目录

介绍

反射镜

分光镜

偏光类产品

透镜

组合透镜

滤光片

棱镜

基板/窗口

光学数据

维护

选择指南

低散乱基板

平面基板

平行平面基板

楔形基板

凹面反射镜基板

标准光学件

窗口

圆形						
型号	外径 φD (mm)	厚度 t (mm)	材质	面型精度	表面质量	反面
OFB-10C03-10	φ 10	3	BK7	λ/10	10-5	毛面
OFB-10C05-10	φ 10	5	BK7	λ/10	10-5	毛面
OFB-10C05-20	φ 10	5	BK7	λ/20	10-5	毛面
OFSQ-10C06-20	φ 10	6	合成石英	λ/20	20-10	毛面
OFB-12.7C05-10	φ 12.7	5	BK7	λ/10	10-5	毛面
OFB-15C03-10	φ 15	3	BK7	λ/10	10-5	毛面
OFB-15C05-10	φ 15	5	BK7	λ/10	10-5	毛面
OFB-15C05-20	φ 15	5	BK7	λ/20	10-5	毛面
OFSQ-15C06-20	φ 15	6	合成石英	λ/20	20-10	毛面
OFB-20C03-10	φ 20	3	BK7	λ/10	10-5	毛面
OFB-20C05-4	φ 20	5	BK7	λ/4	10-5	毛面
OFB-20C05-10	φ 20	5	BK7	λ/10	10-5	毛面
OFB-20C05-20	φ 20	5	BK7	λ/20	10-5	毛面
OFSQ-20C06-20	φ 20	6	合成石英	λ/20	20-10	毛面
OFBP-25C05-1	φ 25	5	BK7	λ	10-5	抛光
OFBP-25C05-4	φ 25	5	BK7	λ/4	10-5	抛光
OFBP-25C05-10	φ 25	5	BK7	λ/10	10-5	抛光
OFBP-25C05-20	φ 25	5	BK7	λ/20	10-5	抛光
OFSQP-25C06-20	φ 25	6	合成石英	λ/20	20-10	抛光
OFBP-25.4C05-10	φ 25.4	5	BK7	λ/10	10-5	抛光
OFBP-30C05-1	φ 30	5	BK7	λ	10-5	抛光
OFBP-30C05-4	φ 30	5	BK7	λ/4	10-5	抛光
OFBP-30C05-10	φ 30	5	BK7	λ/10	10-5	抛光
OFBP-30C05-20	φ 30	5	BK7	λ/20	10-5	抛光
OFSQP-30C06-20	φ 30	6	合成石英	λ/20	20-10	抛光
OFBP-40C06-1	φ 40	6	BK7	λ	10-5	抛光
OFBP-40C06-4	φ 40	6	BK7	λ/4	10-5	抛光
OFBP-40C06-10	φ 40	6	BK7	λ/10	10-5	抛光
OFBP-40C06-20	φ 40	6	BK7	λ/20	10-5	抛光
OFSQP-40C08-20	φ 40	8	合成石英	λ/20	20-10	抛光
OFBP-50C08-1	φ 50	8	BK7	λ	10-5	抛光
OFBP-50C08-4	φ 50	8	BK7	λ/4	10-5	抛光
OFBP-50C08-10	φ 50	8	BK7	λ/10	10-5	抛光
OFBP-50C08-20	φ 50	8	BK7	λ/20	10-5	抛光
OFSQP-50C10-20	φ 50	10	合成石英	λ/20	20-10	抛光
OFBP-50.8C08-10	φ 50.8	8	BK7	λ/10	10-5	抛光
OFXP-60C10-1	φ 60	10	硬质玻璃	λ	10-5	抛光
OFXP-60C10-4	φ 60	10	硬质玻璃	λ/4	10-5	抛光
OFXP-60C10-10	φ 60	10	硬质玻璃	λ/10	10-5	抛光
OFXP-60C10-20	φ 60	10	硬质玻璃	λ/20	10-5	抛光
OFXP-80C12-1	φ 80	12	硬质玻璃	λ	10-5	抛光
OFXP-80C12-4	φ 80	12	硬质玻璃	λ/4	10-5	抛光
OFXP-80C12-10	φ 80	12	硬质玻璃	λ/10	10-5	抛光
OFXP-80C12-20	φ 80	12	硬质玻璃	λ/20	10-5	抛光
OFXP-100C15-1	φ 100	15	硬质玻璃	λ	10-5	抛光
OFXP-100C15-4	φ 100	15	硬质玻璃	λ/4	10-5	抛光
OFXP-100C15-10	φ 100	15	硬质玻璃	λ/10	10-5	抛光
OFXP-130C18-1	φ 130	18	硬质玻璃	λ	10-5	抛光
OFXP-130C18-4	φ 130	18	硬质玻璃	λ/4	10-5	抛光
OFXP-130C18-10	φ 130	18	硬质玻璃	λ/10	10-5	抛光
OFXP-150C20-1	φ 150	20	硬质玻璃	λ	10-5	抛光
OFXP-150C20-4	φ 150	20	硬质玻璃	λ/4	10-5	抛光
OFXP-150C20-10	φ 150	20	硬质玻璃	λ/10	10-5	抛光

正方形						
型号	长度 A (mm)	厚度 t (mm)	材质	面型精度	表面质量	反面
OFB-10S03-10	□ 10	3	BK7	λ/10	10-5	毛面
OFB-10S05-10	□ 10	5	BK7	λ/10	10-5	毛面
OFB-10S05-20	□ 10	5	BK7	λ/20	10-5	毛面
OFSQ-10S06-20	□ 10	6	合成石英	λ/20	20-10	毛面
OFB-15S03-4	□ 15	3	BK7	λ/4	10-5	毛面
OFB-15S03-10	□ 15	3	BK7	λ/10	10-5	毛面
OFB-15S05-4	□ 15	5	BK7	λ/4	10-5	毛面
OFB-15S05-10	□ 15	5	BK7	λ/10	10-5	毛面
OFB-15S05-20	□ 15	5	BK7	λ/20	10-5	毛面
OFSQ-15S06-20	□ 15	6	合成石英	λ/20	20-10	毛面
OFB-20S03-4	□ 20	3	BK7	λ/4	10-5	毛面
OFB-20S03-10	□ 20	3	BK7	λ/10	10-5	毛面
OFB-20S05-4	□ 20	5	BK7	λ/4	10-5	毛面
OFB-20S05-10	□ 20	5	BK7	λ/10	10-5	毛面
OFB-20S05-20	□ 20	5	BK7	λ/20	10-5	毛面
OFSQ-20S06-20	□ 20	6	合成石英	λ/20	20-10	毛面
OFB-25S05-1	□ 25	5	BK7	λ	10-5	毛面
OFB-25S05-4	□ 25	5	BK7	λ/4	10-5	毛面
OFB-25S05-10	□ 25	5	BK7	λ/10	10-5	毛面
OFB-25S05-20	□ 25	5	BK7	λ/20	10-5	毛面
OFSQ-25S06-20	□ 25	6	合成石英	λ/20	20-10	毛面
OFB-30S05-1	□ 30	5	BK7	λ	10-5	毛面
OFB-30S05-4	□ 30	5	BK7	λ/4	10-5	毛面
OFB-30S05-10	□ 30	5	BK7	λ/10	10-5	毛面
OFB-30S05-20	□ 30	5	BK7	λ/20	10-5	毛面
OFSQ-30S06-20	□ 30	6	合成石英	λ/20	20-10	毛面
OFXP-40S06-1	□ 40	6	硬质玻璃	λ	10-5	抛光
OFXP-40S06-4	□ 40	6	硬质玻璃	λ/4	10-5	抛光
OFXP-40S06-10	□ 40	6	硬质玻璃	λ/10	10-5	抛光
OFXP-40S06-20	□ 40	6	硬质玻璃	λ/20	10-5	抛光
OFXP-50S08-1	□ 50	8	硬质玻璃	λ	10-5	抛光
OFXP-50S08-4	□ 50	8	硬质玻璃	λ/4	10-5	抛光
OFXP-50S08-10	□ 50	8	硬质玻璃	λ/10	10-5	抛光
OFXP-50S08-20	□ 50	8	硬质玻璃	λ/20	10-5	抛光
OFXP-60S10-1	□ 60	10	硬质玻璃	λ	10-5	抛光
OFXP-60S10-4	□ 60	10	硬质玻璃	λ/4	10-5	抛光
OFXP-60S10-10	□ 60	10	硬质玻璃	λ/10	10-5	抛光
OFXP-60S10-20	□ 60	10	硬质玻璃	λ/20	10-5	抛光
OFXP-80S12-1	□ 80	12	硬质玻璃	λ	10-5	抛光
OFXP-80S12-4	□ 80	12	硬质玻璃	λ/4	10-5	抛光
OFXP-80S12-10	□ 80	12	硬质玻璃	λ/10	10-5	抛光
OFXP-80S12-20	□ 80	12	硬质玻璃	λ/20	10-5	抛光
OFXP-100S15-1	□ 100	15	硬质玻璃	λ	10-5	抛光
OFXP-100S15-4	□ 100	15	硬质玻璃	λ/4	10-5	抛光
OFXP-100S15-10	□ 100	15	硬质玻璃	λ/10	10-5	抛光
OFXP-130S18-1	□ 130	18	硬质玻璃	λ	10-5	抛光
OFXP-130S18-4	□ 130	18	硬质玻璃	λ/4	10-5	抛光
OFXP-130S18-10	□ 130	18	硬质玻璃	λ/10	10-5	抛光
OFXP-150S20-1	□ 150	20	硬质玻璃	λ	10-5	抛光
OFXP-150S20-4	□ 150	20	硬质玻璃	λ/4	10-5	抛光
OFXP-150S20-10	□ 150	20	硬质玻璃	λ/10	10-5	抛光

适用支架 适用本产品的支架如下。

MHG-MP50-NL, MP50.8-NL / MHG-60MAD + MHG-MP80-NL / MHG-MP80-NL, -MP100-NL / MHA-130S / MHA-150S



矩形						
型号	A×B (mm)	厚度 t (mm)	材质	面型精度	表面质量	反面
OFB-1015R03-4	10×15	3	BK7	λ/4	10-5	毛面
OFB-1015R03-10	10×15	3	BK7	λ/10	10-5	毛面
OFB-1015R05-4	10×15	5	BK7	λ/4	10-5	毛面
OFB-1015R05-10	10×15	5	BK7	λ/10	10-5	毛面
OFB-1015R05-20	10×15	5	BK7	λ/20	10-5	毛面
OFSQ-1015R06-20	10×15	6	合成石英	λ/20	20-10	毛面
OFB-1525R03-4	15×25	3	BK7	λ/4	10-5	毛面
OFB-1525R03-10	15×25	3	BK7	λ/10	10-5	毛面
OFB-1525R05-4	15×25	5	BK7	λ/4	10-5	毛面
OFB-1525R05-10	15×25	5	BK7	λ/10	10-5	毛面
OFB-1525R05-20	15×25	5	BK7	λ/20	10-5	毛面
OFSQ-1525R06-20	15×25	6	合成石英	λ/20	20-10	毛面
OFB-2030R05-1	20×30	5	BK7	λ	10-5	毛面
OFB-2030R05-4	20×30	5	BK7	λ/4	10-5	毛面
OFB-2030R05-10	20×30	5	BK7	λ/10	10-5	毛面
OFB-2030R05-20	20×30	5	BK7	λ/20	10-5	毛面
OFSQ-2030R06-20	20×30	6	合成石英	λ/20	20-10	毛面
OFB-2535R05-1	25×35	5	BK7	λ	10-5	毛面
OFB-2535R05-4	25×35	5	BK7	λ/4	10-5	毛面
OFB-2535R05-10	25×35	5	BK7	λ/10	10-5	毛面
OFB-2535R05-20	25×35	5	BK7	λ/20	10-5	毛面
OFSQ-2535R06-20	25×35	6	合成石英	λ/20	20-10	毛面
OFPP-3040R06-1	30×40	6	硬质玻璃	λ	10-5	抛光
OFPP-3040R06-4	30×40	6	硬质玻璃	λ/4	10-5	抛光
OFPP-3040R06-10	30×40	6	硬质玻璃	λ/10	10-5	抛光
OFPP-3040R06-20	30×40	6	硬质玻璃	λ/20	10-5	抛光
OFSQ-3040R08-20	30×40	8	合成石英	λ/20	20-10	抛光
OFPP-4050R08-1	40×50	8	硬质玻璃	λ	10-5	抛光
OFPP-4050R08-4	40×50	8	硬质玻璃	λ/4	10-5	抛光
OFPP-4050R08-10	40×50	8	硬质玻璃	λ/10	10-5	抛光
OFPP-4050R08-20	40×50	8	硬质玻璃	λ/20	10-5	抛光
OFPP-5060R10-1	50×60	10	硬质玻璃	λ	10-5	抛光
OFPP-5060R10-4	50×60	10	硬质玻璃	λ/4	10-5	抛光
OFPP-5060R10-10	50×60	10	硬质玻璃	λ/10	10-5	抛光
OFPP-5060R10-20	50×60	10	硬质玻璃	λ/20	10-5	抛光
OFPP-6080R12-1	60×80	12	硬质玻璃	λ	10-5	抛光
OFPP-6080R12-4	60×80	12	硬质玻璃	λ/4	10-5	抛光
OFPP-6080R12-10	60×80	12	硬质玻璃	λ/10	10-5	抛光
OFPP-6080R12-20	60×80	12	硬质玻璃	λ/20	10-5	抛光
OFPP-80100R15-1	80×100	15	硬质玻璃	λ	10-5	抛光
OFPP-80100R15-4	80×100	15	硬质玻璃	λ/4	10-5	抛光
OFPP-80100R15-10	80×100	15	硬质玻璃	λ/10	10-5	抛光

应用系统

光学元件·
薄膜产品

镜架

底座

手动平台

驱动装置

自动平台

光源

目录

介绍

反射镜

分光镜

偏光类产品

透镜

组合透镜

滤光片

棱镜

基板 / 窗口

光学数据

维护

选择指南

低散乱基板

平面基板

平行平面基板

楔形基板

凹面反射镜基板

标准光学件

窗口