

平凸柱面透镜 | CLB-P/CLSQ-P

RoHS

应用系统

光学元件·
薄膜产品

镜架

底座

手动平台

驱动装置

自动平台

光源

目录

介绍

反射镜

分光镜

偏光类产品

透镜

组合透镜

滤光片

棱镜

基板 / 窗口

光学数据

维护

选择指南

平凸透镜

平凹透镜

双凸透镜

双凹透镜

透镜套件

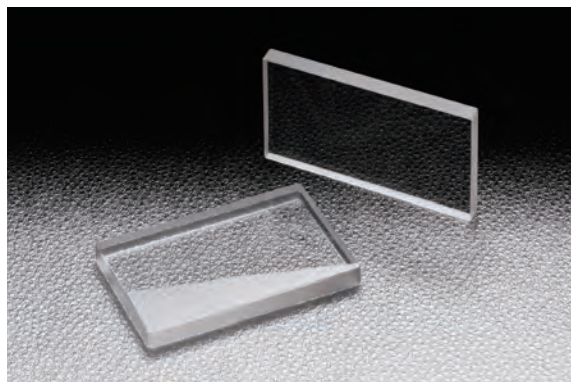
经济型透镜

柱面镜

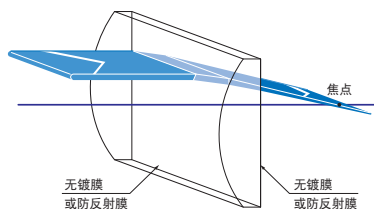
其他

圆柱面平凸透镜（柱面平凸透镜）是在垂直方向具有凸透镜的曲率，在水平方向没有曲率的透镜。用于将激光聚光成细线形状的实验，或用于流体测量等需要的较宽的线状光束。

- 有从可见光到近红外用的BK7材料的透镜，和可用于350nm以下紫外光的高激光损伤阈值的合成石英透镜这两种类型。
- BK7材料的透镜中，备有可见光·近红外·红外三种类型的防反射膜的透镜。
- 光学系统中使用柱面透镜时，可以改变光束形状或照明光的纵横比。

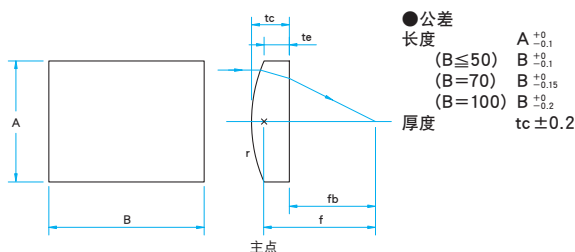


功能说明图



外形图

(单位: mm)



防反射膜的指定方法

【例】CLB-30100-500P透镜指定近红外用(633~1064nm)的防反射膜时
 ⇒ CLB-30100-500PIR1

AR膜类型	型号	适用波长 (nm)	透过率 (%)
可见光谱区	CLB-30100-500PM	400~700	> 平均99
近红外谱区	CLB-30100-500PIR1	633~1064	> 平均98.5
红外谱区	CLB-30100-500PIR2	750~1550	> 平均98.5

! 上述型号为CLB-30100-500P透镜上镀有防反射膜时的例子。

! 防反射膜可以镀在所有CLB系列的透镜上。

适用支架 适用本产品的支架如下。

CHA-25, -60, -130

共同指标

材质	CLB: BK7 CLSQ: 合成石英
设计波长	546.1nm
折射率	BK7: $n_o=1.519$ 合成石英: $n_o=1.460$
镀膜	无镀膜: 型号末尾 P 防反射膜: 型号末尾 PM, PIR1, PIR2
激光损伤阈值 (参考值)	防反射膜 $4J/cm^2$ 脉冲宽10ns, 重复频率20Hz
有效直径	外形尺寸90%的长方形内接圆或椭圆
表面质量	20-10

信息

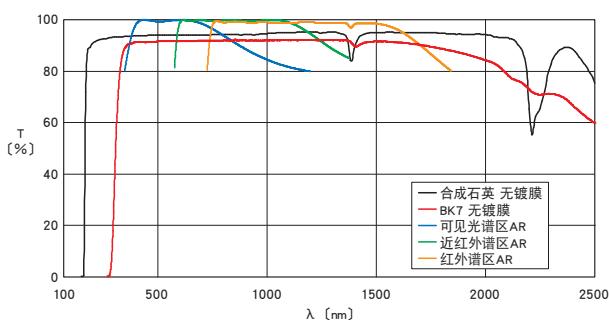
- ▶ 承接制造产品目录之外的外径尺寸或焦距的产品。
- ▶ 也承接制造无镀膜透镜上蒸镀特定波长的防反射膜的产品。
- ▶ 也备有固定柱面透镜的柱面透镜支架 (CHA)。 [参照](#) C044

注意

- ▶ 柱面平凸透镜有色差，焦距随波长变化。各波长的焦距请参考网页上的“焦距随波长变化特性数据”确认。 [参照网页](#) 目录编号 W3062
- ▶ 射入柱面平凸透镜的光线有方向性。请务必从凸面一侧射入平行光。否则球差会变大，聚光线条会变宽。
- ▶ 由于无镀膜透镜的正面和反面都存在反射损失，所以透过率为90%左右。

透过率波长特性 (参考数据)

T: 透过率





BK7 10×10mm~20×30mm									
型号	防反射膜的型号指定			A×B (mm)	焦距 f (mm)	边缘厚度 te (mm)	中心厚度 tc (mm)	后焦距 fb (mm)	曲率半径 r (mm)
	无镀膜	可见光 400~700nm	近红外 633~1064nm						
CLB-1010-15P	M	IR1	IR2	10×10	15	2.2	4.0	12.4	7.79
CLB-1010-20P	M	IR1	IR2	10×10	20	1.7	3.0	18.0	10.38
CLB-1010-25P	M	IR1	IR2	10×10	25	2.0	3.0	23.0	12.98
CLB-1010-30P	M	IR1	IR2	10×10	30	2.2	3.0	28.0	15.57
CLB-1010-40P	M	IR1	IR2	10×10	40	2.4	3.0	38.0	20.76
CLB-1020-15P	M	IR1	IR2	10×20	15	2.2	4.0	12.4	7.79
CLB-1020-20P	M	IR1	IR2	10×20	20	1.7	3.0	18.0	10.38
CLB-1020-25P	M	IR1	IR2	10×20	25	2.0	3.0	23.0	12.98
CLB-1020-30P	M	IR1	IR2	10×20	30	2.2	3.0	28.0	15.57
CLB-1020-40P	M	IR1	IR2	10×20	40	2.4	3.0	38.0	20.76
CLB-1070-15P	M	IR1	IR2	10×70	15	2.2	4.0	12.4	7.79
CLB-1070-20P	M	IR1	IR2	10×70	20	1.7	3.0	18.0	10.38
CLB-1070-25P	M	IR1	IR2	10×70	25	2.0	3.0	23.0	12.98
CLB-1070-30P	M	IR1	IR2	10×70	30	2.2	3.0	28.0	15.57
CLB-1070-40P	M	IR1	IR2	10×70	40	2.4	3.0	38.0	20.76
CLB-1515-20P	M	IR1	IR2	15×15	20	1.8	5.0	16.7	10.38
CLB-1515-25P	M	IR1	IR2	15×15	25	2.6	5.0	21.7	12.98
CLB-1515-30P	M	IR1	IR2	15×15	30	2.1	4.0	27.4	15.57
CLB-1515-40P	M	IR1	IR2	15×15	40	2.6	4.0	37.4	20.76
CLB-1525-20P	M	IR1	IR2	15×25	20	1.8	5.0	16.7	10.38
CLB-1525-25P	M	IR1	IR2	15×25	25	2.6	5.0	21.7	12.98
CLB-1525-30P	M	IR1	IR2	15×25	30	2.1	4.0	27.4	15.57
CLB-1525-40P	M	IR1	IR2	15×25	40	2.6	4.0	37.4	20.76
CLB-1570-20P	M	IR1	IR2	15×70	20	1.8	5.0	16.7	10.38
CLB-1570-25P	M	IR1	IR2	15×70	25	2.6	5.0	21.7	12.98
CLB-1570-30P	M	IR1	IR2	15×70	30	2.1	4.0	27.4	15.57
CLB-1570-40P	M	IR1	IR2	15×70	40	2.6	4.0	37.4	20.76
CLB-2020-25P	M	IR1	IR2	20×20	25	2.3	7.0	20.4	12.98
CLB-2020-30P	M	IR1	IR2	20×20	30	2.4	6.0	26.1	15.57
CLB-2020-40P	M	IR1	IR2	20×20	40	2.4	5.0	36.7	20.76
CLB-2020-50P	M	IR1	IR2	20×20	50	2.0	4.0	47.4	25.95
CLB-2020-60P	M	IR1	IR2	20×20	60	2.4	4.0	57.3	31.14
CLB-2020-70P	M	IR1	IR2	20×20	70	2.6	4.0	67.4	36.33
CLB-2020-80P	M	IR1	IR2	20×20	80	2.8	4.0	77.4	41.52
CLB-2020-100P	M	IR1	IR2	20×20	100	3.0	4.0	97.4	51.90
CLB-2020-130P	M	IR1	IR2	20×20	130	3.3	4.0	127.4	67.47
CLB-2020-150P	M	IR1	IR2	20×20	150	3.4	4.0	147.4	77.85
CLB-2020-200P	M	IR1	IR2	20×20	200	3.5	4.0	197.4	103.80
CLB-2020-250P	M	IR1	IR2	20×20	250	3.6	4.0	247.4	129.75
CLB-2020-300P	M	IR1	IR2	20×20	300	3.7	4.0	297.4	155.70
CLB-2020-400P	M	IR1	IR2	20×20	400	3.8	4.0	397.4	207.60
CLB-2020-500P	M	IR1	IR2	20×20	500	3.8	4.0	497.4	259.50
CLB-2020-700P	M	IR1	IR2	20×20	700	3.9	4.0	697.4	363.30
CLB-2020-1000P	M	IR1	IR2	20×20	1000	3.9	4.0	997.4	519.00
CLB-2030-25P	M	IR1	IR2	20×30	25	2.3	7.0	20.4	12.98
CLB-2030-30P	M	IR1	IR2	20×30	30	2.4	6.0	26.1	15.57
CLB-2030-40P	M	IR1	IR2	20×30	40	2.4	5.0	36.7	20.76
CLB-2030-50P	M	IR1	IR2	20×30	50	2.0	4.0	47.4	25.95
CLB-2030-60P	M	IR1	IR2	20×30	60	2.4	4.0	57.3	31.14
CLB-2030-70P	M	IR1	IR2	20×30	70	2.6	4.0	67.4	36.33
CLB-2030-80P	M	IR1	IR2	20×30	80	2.8	4.0	77.4	41.52
CLB-2030-100P	M	IR1	IR2	20×30	100	3.0	4.0	97.4	51.90
CLB-2030-130P	M	IR1	IR2	20×30	130	3.3	4.0	127.4	67.47
CLB-2030-150P	M	IR1	IR2	20×30	150	3.4	4.0	147.4	77.85
CLB-2030-200P	M	IR1	IR2	20×30	200	3.5	4.0	197.4	103.80
CLB-2030-250P	M	IR1	IR2	20×30	250	3.6	4.0	247.4	129.75
CLB-2030-300P	M	IR1	IR2	20×30	300	3.7	4.0	297.4	155.70
CLB-2030-400P	M	IR1	IR2	20×30	400	3.8	4.0	397.4	207.60
CLB-2030-500P	M	IR1	IR2	20×30	500	3.8	4.0	497.4	259.50
CLB-2030-700P	M	IR1	IR2	20×30	700	3.9	4.0	697.4	363.30
CLB-2030-1000P	M	IR1	IR2	20×30	1000	3.9	4.0	997.4	519.00

应用系统

光学元件·
薄膜产品

镜架

底座

手动平台

驱动装置

自动平台

光源

目录

介绍

反射镜

分光镜

偏光类产品

透镜

组合透镜

滤光片

棱镜

基板 / 窗口

光学数据

维护

选择指南

平凸透镜

平凹透镜

双凸透镜

双凹透镜

透镜套件

经济型透镜

柱面镜

其他

平凸柱面透镜 | CLB-P/CLSQ-P

目录编号 W3063

BK7 20×40mm~30×30mm										
应用系统	无镀膜	防反射膜的型号指定			A×B [mm]	焦距 f [mm]	边缘厚度 te [mm]	中心厚度 tc [mm]	后焦距 fb [mm]	曲率半径 r [mm]
	型号	可见光 400~700nm	近红外 633~1064nm	红外 750~1550nm						
光学元件· 薄膜产品	CLB-2040-25P	M	IR1	IR2	20×40	25	2.3	7.0	20.4	12.98
	CLB-2040-30P	M	IR1	IR2	20×40	30	2.4	6.0	26.1	15.57
	CLB-2040-40P	M	IR1	IR2	20×40	40	2.4	5.0	36.7	20.76
镜架	CLB-2040-50P	M	IR1	IR2	20×40	50	2.0	4.0	47.4	25.95
	CLB-2040-60P	M	IR1	IR2	20×40	60	2.4	4.0	57.3	31.14
	CLB-2040-70P	M	IR1	IR2	20×40	70	2.6	4.0	67.4	36.33
底座	CLB-2040-80P	M	IR1	IR2	20×40	80	2.8	4.0	77.4	41.52
	CLB-2040-100P	M	IR1	IR2	20×40	100	3.0	4.0	97.4	51.90
手动平台	CLB-2040-130P	M	IR1	IR2	20×40	130	3.3	4.0	127.4	67.47
	CLB-2040-150P	M	IR1	IR2	20×40	150	3.4	4.0	147.4	77.85
	CLB-2040-200P	M	IR1	IR2	20×40	200	3.5	4.0	197.4	103.80
驱动装置	CLB-2040-250P	M	IR1	IR2	20×40	250	3.6	4.0	247.4	129.75
	CLB-2040-300P	M	IR1	IR2	20×40	300	3.7	4.0	297.4	155.70
	CLB-2040-400P	M	IR1	IR2	20×40	400	3.8	4.0	397.4	207.60
自动平台	CLB-2040-500P	M	IR1	IR2	20×40	500	3.8	4.0	497.4	259.50
	CLB-2040-700P	M	IR1	IR2	20×40	700	3.9	4.0	697.4	363.30
光源	CLB-2040-1000P	M	IR1	IR2	20×40	1000	3.9	4.0	997.4	519.00
	CLB-2050-100P	M	IR1	IR2	20×50	100	3.0	4.0	97.4	51.90
	CLB-2050-130P	M	IR1	IR2	20×50	130	3.3	4.0	127.4	67.47
目录	CLB-2050-150P	M	IR1	IR2	20×50	150	3.4	4.0	147.4	77.85
	CLB-2050-200P	M	IR1	IR2	20×50	200	3.5	4.0	197.4	103.80
	CLB-2050-250P	M	IR1	IR2	20×50	250	3.6	4.0	247.4	129.75
介绍	CLB-2050-300P	M	IR1	IR2	20×50	300	3.7	4.0	297.4	155.70
	CLB-2050-400P	M	IR1	IR2	20×50	400	3.8	4.0	397.4	207.60
	CLB-2050-500P	M	IR1	IR2	20×50	500	3.8	4.0	497.4	259.50
反射镜	CLB-2050-700P	M	IR1	IR2	20×50	700	3.9	4.0	697.4	363.30
分光镜	CLB-2050-1000P	M	IR1	IR2	20×50	1000	3.9	4.0	997.4	519.00
偏光类产品	CLB-2070-25P	M	IR1	IR2	20×70	25	2.3	7.0	20.4	12.98
	CLB-2070-30P	M	IR1	IR2	20×70	30	2.4	6.0	26.1	15.57
	CLB-2070-40P	M	IR1	IR2	20×70	40	2.4	5.0	36.7	20.76
透镜	CLB-2070-50P	M	IR1	IR2	20×70	50	2.0	4.0	47.4	25.95
	CLB-2070-60P	M	IR1	IR2	20×70	60	2.4	4.0	57.3	31.14
	CLB-2070-70P	M	IR1	IR2	20×70	70	2.6	4.0	67.4	36.33
棱镜	CLB-2070-80P	M	IR1	IR2	20×70	80	2.8	4.0	77.4	41.52
	CLB-2070-100P	M	IR1	IR2	20×70	100	3.0	4.0	97.4	51.90
	CLB-20100-130P	M	IR1	IR2	20×100	130	3.3	4.0	127.4	67.47
基板/窗口	CLB-20100-150P	M	IR1	IR2	20×100	150	3.4	4.0	147.4	77.85
	CLB-20100-200P	M	IR1	IR2	20×100	200	3.5	4.0	197.4	103.80
	CLB-20100-300P	M	IR1	IR2	20×100	300	3.7	4.0	297.4	155.70
光学数据	CLB-3030-50P	M	IR1	IR2	30×30	50	2.2	7.0	45.4	25.95
	CLB-3030-60P	M	IR1	IR2	30×30	60	2.1	6.0	56.0	31.14
	CLB-3030-70P	M	IR1	IR2	30×30	70	1.8	5.0	66.7	36.33
选择指南	CLB-3030-80P	M	IR1	IR2	30×30	80	2.2	5.0	76.7	41.52
	CLB-3030-100P	M	IR1	IR2	30×30	100	2.8	5.0	96.7	51.90
	CLB-3030-130P	M	IR1	IR2	30×30	130	3.3	5.0	126.7	67.47
平凸透镜	CLB-3030-150P	M	IR1	IR2	30×30	150	3.5	5.0	146.7	77.85
	CLB-3030-200P	M	IR1	IR2	30×30	200	3.9	5.0	196.7	103.80
	CLB-3030-250P	M	IR1	IR2	30×30	250	4.0	5.0	246.7	129.75
平凹透镜	CLB-3030-300P	M	IR1	IR2	30×30	300	4.3	5.0	296.7	155.70
	CLB-3030-400P	M	IR1	IR2	30×30	400	4.5	5.0	396.7	207.60
	CLB-3030-500P	M	IR1	IR2	30×30	500	4.6	5.0	496.7	259.50
双凸透镜	CLB-3030-700P	M	IR1	IR2	30×30	700	4.7	5.0	696.7	363.30
	CLB-3030-1000P	M	IR1	IR2	30×30	1000	4.8	5.0	996.7	519.00
	CLB-3030-1000P	M	IR1	IR2	30×30	1000	4.8	5.0	996.7	519.00



BK7 30×40mm~30×100mm									
型号	防反射膜的型号指定			A×B (mm)	焦距 f (mm)	边缘厚度 te (mm)	中心厚度 tc (mm)	后焦距 fb (mm)	曲率半径 r (mm)
	无镀膜	可见光 400~700nm	近红外 633~1064nm						
CLB-3040-50P	M	IR1	IR2	30×40	50	2.2	7.0	45.4	25.95
CLB-3040-60P	M	IR1	IR2	30×40	60	2.1	6.0	56.0	31.14
CLB-3040-70P	M	IR1	IR2	30×40	70	1.8	5.0	66.7	36.33
CLB-3040-80P	M	IR1	IR2	30×40	80	2.2	5.0	76.7	41.52
CLB-3040-100P	M	IR1	IR2	30×40	100	2.8	5.0	96.7	51.90
CLB-3040-130P	M	IR1	IR2	30×40	130	3.3	5.0	126.7	67.47
CLB-3040-150P	M	IR1	IR2	30×40	150	3.5	5.0	146.7	77.85
CLB-3040-200P	M	IR1	IR2	30×40	200	3.9	5.0	196.7	103.80
CLB-3040-250P	M	IR1	IR2	30×40	250	4.0	5.0	246.7	129.75
CLB-3040-300P	M	IR1	IR2	30×40	300	4.3	5.0	296.7	155.70
CLB-3040-400P	M	IR1	IR2	30×40	400	4.5	5.0	396.7	207.60
CLB-3040-500P	M	IR1	IR2	30×40	500	4.6	5.0	496.7	259.50
CLB-3040-700P	M	IR1	IR2	30×40	700	4.7	5.0	696.7	363.30
CLB-3040-1000P	M	IR1	IR2	30×40	1000	4.8	5.0	996.7	519.00
CLB-3050-50P	M	IR1	IR2	30×50	50	2.2	7.0	45.4	25.95
CLB-3050-60P	M	IR1	IR2	30×50	60	2.1	6.0	56.0	31.14
CLB-3050-70P	M	IR1	IR2	30×50	70	1.8	5.0	66.7	36.33
CLB-3050-80P	M	IR1	IR2	30×50	80	2.2	5.0	76.7	41.52
CLB-3050-100P	M	IR1	IR2	30×50	100	2.8	5.0	96.7	51.90
CLB-3050-130P	M	IR1	IR2	30×50	130	3.3	5.0	126.7	67.47
CLB-3050-150P	M	IR1	IR2	30×50	150	3.5	5.0	146.7	77.85
CLB-3050-200P	M	IR1	IR2	30×50	200	3.9	5.0	196.7	103.80
CLB-3050-250P	M	IR1	IR2	30×50	250	4.0	5.0	246.7	129.75
CLB-3050-300P	M	IR1	IR2	30×50	300	4.3	5.0	296.7	155.70
CLB-3050-400P	M	IR1	IR2	30×50	400	4.5	5.0	396.7	207.60
CLB-3050-500P	M	IR1	IR2	30×50	500	4.6	5.0	496.7	259.50
CLB-3050-700P	M	IR1	IR2	30×50	700	4.7	5.0	696.7	363.30
CLB-3050-1000P	M	IR1	IR2	30×50	1000	4.8	5.0	996.7	519.00
CLB-3070-50P	M	IR1	IR2	30×70	50	2.2	7.0	45.4	25.95
CLB-3070-60P	M	IR1	IR2	30×70	60	2.1	6.0	56.0	31.14
CLB-3070-70P	M	IR1	IR2	30×70	70	1.8	5.0	66.7	36.33
CLB-3070-80P	M	IR1	IR2	30×70	80	2.2	5.0	76.7	41.52
CLB-3070-100P	M	IR1	IR2	30×70	100	2.8	5.0	96.7	51.90
CLB-30100-130P	M	IR1	IR2	30×100	130	3.3	5.0	126.7	67.47
CLB-30100-150P	M	IR1	IR2	30×100	150	3.5	5.0	146.7	77.85
CLB-30100-200P	M	IR1	IR2	30×100	200	3.9	5.0	196.7	103.80

应用系统

光学元件·
薄膜产品

镜架

底座

手动平台

驱动装置

自动平台

光源

目录

介绍

反射镜

分光镜

偏光类产品

透镜

组合透镜

滤光片

棱镜

基板 / 窗口

光学数据

维护

选择指南

平凸透镜

平凹透镜

双凸透镜

双凹透镜

透镜套件

经济型透镜

柱面镜

其他

平凸柱面透镜 | CLB-P/CLSQ-P

目录编号 W3065

合成石英 10×10mm~20×30mm

应用系统

光学元件·
薄膜产品

镜架

底座

手动平台

驱动装置

自动平台

光源

目录

介绍

反射镜

分光镜

偏光类产品

透镜

组合透镜

滤光片

棱镜

基板/窗口

光学数据

维护

选择指南

平凸透镜

平凹透镜

双凸透镜

双凹透镜

透镜套件

经济型透镜

柱面镜

其他

型号	A×B (mm)	焦距 f (mm)	边缘厚度 te (mm)	中心厚度 tc (mm)	后焦距 fb (mm)	曲率半径 r (mm)
CLSQ-1010-15P	10×10	15	1.9	4.0	12.3	6.90
CLSQ-1010-20P	10×10	20	1.5	3.0	17.9	9.20
CLSQ-1010-25P	10×10	25	1.9	3.0	22.9	11.50
CLSQ-1010-30P	10×10	30	2.1	3.0	27.9	13.80
CLSQ-1010-40P	10×10	40	2.3	3.0	37.9	18.40
CLSQ-1020-15P	10×20	15	1.9	4.0	12.3	6.90
CLSQ-1020-20P	10×20	20	1.5	3.0	17.9	9.20
CLSQ-1020-25P	10×20	25	1.9	3.0	22.9	11.50
CLSQ-1020-30P	10×20	30	2.1	3.0	27.9	13.80
CLSQ-1020-40P	10×20	40	2.3	3.0	37.9	18.40
CLSQ-1070-15P	10×70	15	1.9	4.0	12.3	6.90
CLSQ-1070-20P	10×70	20	1.5	3.0	17.9	9.20
CLSQ-1070-25P	10×70	25	1.9	3.0	22.9	11.50
CLSQ-1070-30P	10×70	30	2.1	3.0	27.9	13.80
CLSQ-1070-40P	10×70	40	2.3	3.0	37.9	18.40
CLSQ-1515-20P	15×15	20	2.1	6.0	16.0	9.20
CLSQ-1515-25P	15×15	25	2.2	5.0	21.6	11.50
CLSQ-1515-30P	15×15	30	1.8	4.0	27.3	13.80
CLSQ-1515-40P	15×15	40	2.4	4.0	37.3	18.40
CLSQ-1525-20P	15×25	20	2.1	6.0	16.0	9.20
CLSQ-1525-25P	15×25	25	2.2	5.0	21.6	11.50
CLSQ-1525-30P	15×25	30	1.8	4.0	27.3	13.80
CLSQ-1525-40P	15×25	40	2.4	4.0	37.3	18.40
CLSQ-1570-20P	15×70	20	2.1	6.0	16.0	9.20
CLSQ-1570-25P	15×70	25	2.2	5.0	21.6	11.50
CLSQ-1570-30P	15×70	30	1.8	4.0	27.3	13.80
CLSQ-1570-40P	15×70	40	2.4	4.0	37.3	18.40
CLSQ-2020-25P	20×20	25	1.2	7.0	20.2	11.50
CLSQ-2020-30P	20×20	30	1.7	6.0	25.9	13.80
CLSQ-2020-40P	20×20	40	2.0	5.0	36.6	18.40
CLSQ-2020-50P	20×20	50	1.7	4.0	47.3	23.00
CLSQ-2020-60P	20×20	60	2.1	4.0	57.3	27.60
CLSQ-2020-70P	20×20	70	2.4	4.0	67.3	32.20
CLSQ-2020-80P	20×20	80	2.6	4.0	77.3	36.80
CLSQ-2020-100P	20×20	100	2.9	4.0	97.3	46.00
CLSQ-2020-130P	20×20	130	3.2	4.0	127.3	59.80
CLSQ-2020-150P	20×20	150	3.3	4.0	147.3	69.00
CLSQ-2020-200P	20×20	200	3.5	4.0	197.3	92.00
CLSQ-2020-250P	20×20	250	3.6	4.0	247.3	115.00
CLSQ-2020-300P	20×20	300	3.6	4.0	297.3	138.00
CLSQ-2020-400P	20×20	400	3.7	4.0	397.3	184.00
CLSQ-2020-500P	20×20	500	3.7	4.0	497.3	230.00
CLSQ-2020-700P	20×20	700	3.8	4.0	697.3	322.00
CLSQ-2020-1000P	20×20	1000	3.8	4.0	997.3	460.00
CLSQ-2030-25P	20×30	25	1.2	7.0	20.2	11.50
CLSQ-2030-30P	20×30	30	1.7	6.0	25.9	13.80
CLSQ-2030-40P	20×30	40	2.0	5.0	36.6	18.40
CLSQ-2030-50P	20×30	50	1.7	4.0	47.3	23.00
CLSQ-2030-60P	20×30	60	2.1	4.0	57.3	27.60
CLSQ-2030-70P	20×30	70	2.4	4.0	67.3	32.20
CLSQ-2030-80P	20×30	80	2.6	4.0	77.3	36.80
CLSQ-2030-100P	20×30	100	2.9	4.0	97.3	46.00
CLSQ-2030-130P	20×30	130	3.2	4.0	127.3	59.80
CLSQ-2030-150P	20×30	150	3.3	4.0	147.3	69.00
CLSQ-2030-200P	20×30	200	3.5	4.0	197.3	92.00
CLSQ-2030-250P	20×30	250	3.6	4.0	247.3	115.00
CLSQ-2030-300P	20×30	300	3.6	4.0	297.3	138.00
CLSQ-2030-400P	20×30	400	3.7	4.0	397.3	184.00
CLSQ-2030-500P	20×30	500	3.7	4.0	497.3	230.00
CLSQ-2030-700P	20×30	700	3.8	4.0	697.3	322.00
CLSQ-2030-1000P	20×30	1000	3.8	4.0	997.3	460.00



合成石英 20×40mm~30×30mm

型号	A×B (mm)	焦距 f (mm)	边缘厚度 te (mm)	中心厚度 tc (mm)	后焦距 fb (mm)	曲率半径 r (mm)
CLSQ-2040-25P	20×40	25	1.2	7.0	20.2	11.50
CLSQ-2040-30P	20×40	30	1.7	6.0	25.9	13.80
CLSQ-2040-40P	20×40	40	2.0	5.0	36.6	18.40
CLSQ-2040-50P	20×40	50	1.7	4.0	47.3	23.00
CLSQ-2040-60P	20×40	60	2.1	4.0	57.3	27.60
CLSQ-2040-70P	20×40	70	2.4	4.0	67.3	32.20
CLSQ-2040-80P	20×40	80	2.6	4.0	77.3	36.80
CLSQ-2040-100P	20×40	100	2.9	4.0	97.3	46.00
CLSQ-2040-130P	20×40	130	3.2	4.0	127.3	59.80
CLSQ-2040-150P	20×40	150	3.3	4.0	147.3	69.00
CLSQ-2040-200P	20×40	200	3.5	4.0	197.3	92.00
CLSQ-2040-250P	20×40	250	3.6	4.0	247.3	115.00
CLSQ-2040-300P	20×40	300	3.6	4.0	297.3	138.00
CLSQ-2040-400P	20×40	400	3.7	4.0	397.3	184.00
CLSQ-2040-500P	20×40	500	3.7	4.0	497.3	230.00
CLSQ-2040-700P	20×40	700	3.8	4.0	697.3	322.00
CLSQ-2040-1000P	20×40	1000	3.8	4.0	997.3	460.00
CLSQ-2050-100P	20×50	100	2.9	4.0	97.3	46.00
CLSQ-2050-130P	20×50	130	3.2	4.0	127.3	59.80
CLSQ-2050-150P	20×50	150	3.3	4.0	147.3	69.00
CLSQ-2050-200P	20×50	200	3.5	4.0	197.3	92.00
CLSQ-2050-250P	20×50	250	3.6	4.0	247.3	115.00
CLSQ-2050-300P	20×50	300	3.6	4.0	297.3	138.00
CLSQ-2050-400P	20×50	400	3.7	4.0	397.3	184.00
CLSQ-2050-500P	20×50	500	3.7	4.0	497.3	230.00
CLSQ-2050-700P	20×50	700	3.8	4.0	697.3	322.00
CLSQ-2050-1000P	20×50	1000	3.8	4.0	997.3	460.00
CLSQ-2070-25P	20×70	25	1.2	7.0	20.2	11.50
CLSQ-2070-30P	20×70	30	1.7	6.0	25.9	13.80
CLSQ-2070-40P	20×70	40	2.0	5.0	36.6	18.40
CLSQ-2070-50P	20×70	50	1.7	4.0	47.3	23.00
CLSQ-2070-60P	20×70	60	2.1	4.0	57.3	27.60
CLSQ-2070-70P	20×70	70	2.4	4.0	67.3	32.20
CLSQ-2070-80P	20×70	80	2.6	4.0	77.3	36.80
CLSQ-2070-100P	20×70	100	2.9	4.0	97.3	46.00
CLSQ-20100-130P	20×100	130	3.2	4.0	127.3	59.80
CLSQ-20100-150P	20×100	150	3.3	4.0	147.3	69.00
CLSQ-20100-200P	20×100	200	3.5	4.0	197.3	92.00
CLSQ-20100-250P	20×100	250	3.6	4.0	247.3	115.00
CLSQ-20100-300P	20×100	300	3.6	4.0	297.3	138.00
CLSQ-20100-400P	20×100	400	3.7	4.0	397.3	184.00
CLSQ-20100-500P	20×100	500	3.7	4.0	497.3	230.00
CLSQ-20100-700P	20×100	700	3.8	4.0	697.3	322.00
CLSQ-20100-1000P	20×100	1000	3.8	4.0	997.3	460.00
CLSQ-3030-50P	30×30	50	1.4	7.0	45.2	23.00
CLSQ-3030-60P	30×30	60	1.6	6.0	55.9	27.60
CLSQ-3030-70P	30×30	70	2.3	6.0	65.9	32.20
CLSQ-3030-80P	30×30	80	1.8	5.0	79.6	36.80
CLSQ-3030-100P	30×30	100	2.5	5.0	96.6	46.00
CLSQ-3030-130P	30×30	130	3.1	5.0	126.6	59.80
CLSQ-3030-150P	30×30	150	3.3	5.0	146.6	69.00
CLSQ-3030-200P	30×30	200	3.8	5.0	196.6	92.00
CLSQ-3030-250P	30×30	250	4.0	5.0	246.6	115.00
CLSQ-3030-300P	30×30	300	4.2	5.0	296.6	138.00
CLSQ-3030-400P	30×30	400	4.4	5.0	396.6	184.00
CLSQ-3030-500P	30×30	500	4.4	5.0	496.6	230.00
CLSQ-3030-700P	30×30	700	4.7	5.0	696.6	322.00
CLSQ-3030-1000P	30×30	1000	4.8	5.0	996.6	460.00

应用系统

光学元件·
薄膜产品

镜架

底座

手动平台

驱动装置

自动平台

光源

目录

介绍

反射镜

分光镜

偏光类产品

透镜

组合透镜

滤光片

棱镜

基板 / 窗口

光学数据

维护

选择指南

平凸透镜

平凹透镜

双凸透镜

双凹透镜

透镜套件

经济型透镜

柱面镜

其他

平凸柱面透镜 | CLB-P/CLSQ-P

目录编号 W3067

合成石英 30×40mm~30×100mm						
型号	A×B (mm)	焦距 f (mm)	边缘厚度 te (mm)	中心厚度 tc (mm)	后焦距 fb (mm)	曲率半径 r (mm)
CLSQ-3040-50P	30×40	50	1.4	7.0	45.2	23.00
CLSQ-3040-60P	30×40	60	1.6	6.0	55.9	27.60
CLSQ-3040-70P	30×40	70	2.3	6.0	65.9	32.20
CLSQ-3040-80P	30×40	80	1.8	5.0	79.6	36.80
CLSQ-3040-100P	30×40	100	2.5	5.0	96.6	46.00
CLSQ-3040-130P	30×40	130	3.1	5.0	126.6	59.80
CLSQ-3040-150P	30×40	150	3.3	5.0	146.6	69.00
CLSQ-3040-200P	30×40	200	3.8	5.0	196.6	92.00
CLSQ-3040-250P	30×40	250	4.0	5.0	246.6	115.00
CLSQ-3040-300P	30×40	300	4.2	5.0	296.6	138.00
CLSQ-3040-400P	30×40	400	4.4	5.0	396.6	184.00
CLSQ-3040-500P	30×40	500	4.4	5.0	496.6	230.00
CLSQ-3040-700P	30×40	700	4.7	5.0	696.6	322.00
CLSQ-3040-1000P	30×40	1000	4.8	5.0	996.6	460.00
CLSQ-3050-50P	30×50	50	1.4	7.0	45.2	23.00
CLSQ-3050-60P	30×50	60	1.6	6.0	55.9	27.60
CLSQ-3050-70P	30×50	70	2.3	6.0	65.9	32.20
CLSQ-3050-80P	30×50	80	1.8	5.0	79.6	36.80
CLSQ-3050-100P	30×50	100	2.5	5.0	96.6	46.00
CLSQ-3050-130P	30×50	130	3.1	5.0	126.6	59.80
CLSQ-3050-150P	30×50	150	3.3	5.0	146.6	69.00
CLSQ-3050-200P	30×50	200	3.8	5.0	196.6	92.00
CLSQ-3050-250P	30×50	250	4.0	5.0	246.6	115.00
CLSQ-3050-300P	30×50	300	4.2	5.0	296.6	138.00
CLSQ-3050-400P	30×50	400	4.4	5.0	396.6	184.00
CLSQ-3050-500P	30×50	500	4.4	5.0	496.6	230.00
CLSQ-3050-700P	30×50	700	4.7	5.0	696.6	322.00
CLSQ-3050-1000P	30×50	1000	4.8	5.0	996.6	460.00
CLSQ-30100-130P	30×100	130	3.1	5.0	126.6	59.80
CLSQ-30100-150P	30×100	150	3.3	5.0	146.6	69.00
CLSQ-30100-200P	30×100	200	3.8	5.0	196.6	92.00
CLSQ-30100-250P	30×100	250	4.0	5.0	246.6	115.00
CLSQ-30100-300P	30×100	300	4.2	5.0	296.6	138.00
CLSQ-30100-400P	30×100	400	4.4	5.0	396.6	184.00
CLSQ-30100-500P	30×100	500	4.4	5.0	496.6	230.00
CLSQ-30100-700P	30×100	700	4.7	5.0	696.6	322.00
CLSQ-30100-1000P	30×100	1000	4.8	5.0	996.6	460.00

应用系统

光学元件·
薄膜产品

镜架

底座

手动平台

驱动装置

自动平台

光源

目录

介绍

反射镜

分光镜

偏光类产品

透镜

组合透镜

滤光片

棱镜

基板/窗口

光学数据

维护

选择指南

平凸透镜

平凹透镜

双凸透镜

双凹透镜

透镜套件

经济型透镜

柱面镜

其他